

**Технический план
здания**

Общие сведения о кадастровых работах

1. Технический план подготовлен в результате выполнения кадастровых работ в связи с:

созданием многоквартирного дома, расположенного по адресу: Российская Федерация, Нижегородская область, городской округ город Нижний Новгород, сельский поселок Новинки, улица 2-ая Дорожная, дом 22 и 74 помещений в нем, в том числе 52 жилых помещений и 22 нежилых помещений.

2. Сведения о заказчике кадастровых работ:

*Публично-правовая компания «Фонд развития территорий», ИНН 7704446429, ОГРН
5177746100032*

(Фамилия, имя, отчество (при наличии отчества) физического лица, страховой номер индивидуального лицевого счета (при наличии), полное наименование юридического лица, органа государственной власти, органа местного самоуправления, иностранного юридического лица с указанием страны его регистрации (инкорпорации))

3. Сведения о кадастровом инженере:

Фамилия, имя, отчество (при наличии отчества) *Клак Елена Валерьевна*

Страховой номер индивидуального лицевого счета *123-403-564 12*

Уникальный регистрационный номер члена саморегулируемой организации кадастровых инженеров в реестре членов саморегулируемой организации кадастровых инженеров и дата внесения сведений о физическом лице в такой реестр *№4-0760 от 02.06.2016*

Контактный телефон *8(83170)2-10-72*

Почтовый адрес и адрес электронной почты, по которым осуществляется связь с кадастровым инженером
607600, Нижегородская область, город Богородск, улица Ленина, дом 101, elena.klak@yandex.ru

Наименование саморегулируемой организации кадастровых инженеров, членом которой является кадастровый инженер *АССОЦИАЦИЯ «СОЮЗ КАДАСТРОВЫХ ИНЖЕНЕРОВ»*

Полное или (в случае если имеется) сокращенное наименование юридического лица, если кадастровый инженер является работником юридического лица, адрес юридического лица *Приуральский филиал АО «Ростехинвентаризация-Федеральное БТИ», 614068, г. Пермь, ул. Окулова, 75, корпус 1*

Наименование, номер и дата документа, на основании которого выполняются кадастровые работы
Договор подряда №ФЗП-17/1005 от 16.11.2020 г.

Дата подготовки технического плана (число, месяц, год)

11.04.2022 г.

Исходные данные

1. Перечень документов, использованных при подготовке технического плана

№ п/п	Наименование документа	Реквизиты документа
1	2	3
1	Выписка о правах на объект недвижимого имущества	99/2022/455465274 от 17.03.2022 г.
2	Проектная документация здания	НН-SC-05-2019-5-22-AP от 26.10.2020 г.
3	Сведения о пунктах	б/н от 18.03.2022 г.
4	Разрешение на строительство	ru52504000-447 от 09.09.2015 г.
5	Приказ	249/рд от 22.12.2020 г.
6	Определение суда	А43-39793/2017 от 14.06.2019 г.
7	Приказ об утверждении проектной документации	08.1-185-од от 11.06.2021 г.
8	Постановление Администрации г.Нижнего Новгорода	1470 от 07.04.2022 г.

2. Сведения о геодезической основе, использованной при подготовке технического плана

Система координат МСК 52

№ п/п	Название пункта и тип знака геодезической сети	Класс геодезической сети	Координаты, м		Сведения о состоянии на 09.03.2022 г.		
			X	Y	наружного знака пункта	центра знака	марки
1	2	3	4	5	6	7	8
1	641 омп	2 класс	486714.31	2208532.85	Сохранился	Сохранился	Утрачена
2	723 омп	2 класс	477900.51	2187012.57	Сохранился	Сохранился	Утрачена
3	107 омп	2 класс	518290.78	2210939.67	Сохранился	Сохранился	Утрачена

3. Сведения о средствах измерений

№ п/п	Наименование прибора (инструмента, аппаратуры)	Сведения об утверждении типа средств измерений	Реквизиты свидетельства о поверке прибора (инструмента, аппаратуры)
1	2	3	4
1	Аппаратура геодезическая спутниковая Topcon GR-5	№ в государственном реестре средств измерений - 64260-16 до 04.03.2022 г.	Свидетельство о поверке № С-ГКФ/05-03-2021/42911711

4. Сведения об объекте (объектах) недвижимости, из которого (которых) был образован объект недвижимости

№ п/п	Кадастровый номер
1	2
-	-

Исходные данные

5. Сведения о помещениях, машино-местах, расположенных в здании, сооружении

5.1. Сведения о помещениях, расположенных в здании, сооружении

№ п/п	Кадастровый номер помещения
1	2
-	-

5.2. Сведения о машино-местах, расположенных в здании, сооружении

№ п/п	Кадастровый номер машино-места
1	2
-	-

6. Сведения об объектах недвижимости, входящих в состав единого недвижимого комплекса

№ п/п	Вид объекта недвижимости, входящего в состав единого недвижимого комплекса	Кадастровый номер
1	2	3
-	-	-

Сведения о выполненных измерениях и расчетах

1. Метод определения координат характерных точек контура объекта недвижимости, части (частей) объекта недвижимости

Номер контура	Номера характерных точек контура	Метод определения координат
1	2	3
1	1-32	Метод спутниковых геодезических измерений (определений)

2. Точность определения координат характерных точек контура объекта недвижимости

Номер контура	Номера характерных точек контура	Формулы, примененные для расчета средней квадратической погрешности определения координат характерных точек контура (M_t), м
1	2	3
1	1-32	$M_t = \sqrt{[m^2]/n} = \sqrt{[0.1 * 0.1]/1} = 0.1$

3. Точность определения координат характерных точек контура части (частей) объекта недвижимости

Номер контура	Номера характерных точек контура	Учетный номер или обозначение части	Формулы, примененные для расчета средней квадратической погрешности определения координат характерных точек контура (M_t), м
1	2	3	4
-	-	-	-

Описание местоположения объекта недвижимости на земельном участке

1. Описание местоположения здания, сооружения, объекта незавершенного строительства на земельном участке

1.1 Сведения о характерных точках контура объекта недвижимости

Зона № 52.2

Номер контура	Номера характерных точек контура	Координаты, м		R, м	Средняя квадратическая погрешность положения характерной точки (M ₀), м	Тип контура	Глубина, высота, м	
		X	Y				H1	H2
1	2	3	4	5	6	7	8	9
1	1	517293.40	2209828.74	-	0.1	Наземный	-	-
1	2	517293.40	2209832.90	-	0.1	Наземный	-	-
1	3	517291.74	2209832.90	-	0.1	Наземный	-	-
1	4	517291.74	2209836.84	-	0.1	Наземный	-	-
1	5	517287.47	2209836.84	-	0.1	Наземный	-	-
1	6	517287.47	2209837.92	-	0.1	Наземный	-	-
1	7	517285.23	2209837.92	-	0.1	Наземный	-	-
1	8	517285.23	2209836.84	-	0.1	Наземный	-	-
1	9	517281.07	2209836.84	-	0.1	Наземный	-	-
1	10	517281.07	2209837.94	-	0.1	Наземный	-	-
1	11	517278.82	2209837.94	-	0.1	Наземный	-	-
1	12	517278.82	2209836.84	-	0.1	Наземный	-	-
1	13	517272.46	2209836.84	-	0.1	Наземный	-	-
1	14	517272.46	2209838.24	-	0.1	Наземный	-	-
1	15	517266.78	2209838.24	-	0.1	Наземный	-	-
1	16	517266.78	2209836.83	-	0.1	Наземный	-	-
1	17	517258.52	2209836.83	-	0.1	Наземный	-	-
1	18	517258.52	2209837.93	-	0.1	Наземный	-	-
1	19	517256.27	2209837.93	-	0.1	Наземный	-	-
1	20	517256.27	2209836.83	-	0.1	Наземный	-	-

Описание местоположения объекта недвижимости на земельном участке

1	21	517251.92	2209836.83	-	0.1	Наземный	-	-
1	22	517251.92	2209837.94	-	0.1	Наземный	-	-
1	23	517249.66	2209837.94	-	0.1	Наземный	-	-
1	24	517249.66	2209836.83	-	0.1	Наземный	-	-
1	25	517245.77	2209836.83	-	0.1	Наземный	-	-
1	26	517245.77	2209832.89	-	0.1	Наземный	-	-
1	27	517244.11	2209832.89	-	0.1	Наземный	-	-
1	28	517244.11	2209828.73	-	0.1	Наземный	-	-
1	29	517245.77	2209828.73	-	0.1	Наземный	-	-
1	30	517245.77	2209821.50	-	0.1	Наземный	-	-
1	31	517291.74	2209821.51	-	0.1	Наземный	-	-
1	32	517291.74	2209828.74	-	0.1	Наземный	-	-
1	1	517293.40	2209828.74	-	0.1	Наземный	-	-

1.2 Сведения о предельных глубине и высоте конструктивных элементов объекта недвижимости

Предельная глубина конструктивных элементов объекта недвижимости, м	-
Предельная высота конструктивных элементов объекта недвижимости, м	-

1.3 Сведения о характерных точках пересечения контура объекта недвижимости с контуром (контурами) иных зданий, сооружений, объектов незавершенного строительства

Зона №

Номер контура	Номера характерных точек	Координаты, м		Средняя квадратическая погрешность положения характерной точки (M _t), м	Тип контура	Глубина, высота, м		Кадастровый номер
		X	Y			7	8	
1	2	3	4	5	6	7	8	9
-	-	-	-	-	-	-	-	-

Описание местоположения объекта недвижимости на земельном участке

2. Описание местоположения машино-места

Обозначение машино-места (номер)

2.1. Сведения о расстояниях

Описание местоположения объекта недвижимости на земельном участке**2.1.1. Сведения о расстояниях от специальных меток до характерных точек границ машино-места**

№ п/п специальной метки	№ п/п характерной точки границы машино-места	№ п/п характерной точки границы машино-места
1	2	3
-	-	-

2.1.2. Сведения о расстояниях между характерными точками границ машино-места

№ п/п характерной точки границы машино-места	№ п/п характерной точки границы машино-места	№ п/п характерной точки границы машино-места
1	2	3
-	-	-

2.2. Сведения о координатах специальных меток

№ п/п специальной метки	Координаты, м		Средняя квадратическая погрешность определения координат (M_t), м
	X	Y	
1	2	3	4
-	-	-	-

2.3. Сведения о характерных точках границ помещения, в котором расположено машино-место

Номера характерных точек границ помещения	Координаты, м		Средняя квадратическая погрешность определения координат характерных точек (M_t), м
	X	Y	
1	2	3	4
-	-	-	-

Характеристики объекта недвижимости		
№ п/п	Наименование характеристики	Значение характеристики
1	2	3
1	Вид объекта	Здание
2	Кадастровый номер объекта недвижимости	-
3	Ранее присвоенный государственный учетный номер объекта недвижимости (кадастровый, инвентарный или условный)	-
	Кадастровый номер исходного объекта недвижимости	-
4	Кадастровый номер земельного участка (участков), в пределах которого (которых) расположен объект недвижимости	52:24:0040001:897
5	Номер кадастрового квартала (кадастровых кварталов), в пределах которого (которых) расположен объект недвижимости	52:24:0040001
6	Кадастровый номер иного объекта недвижимости, в пределах (в составе) которого расположен объект недвижимости	-
	Номер, тип этажа (этажей), на котором (которых) расположено помещение	-
	Номер, тип этажа (этажей), на котором (которых) расположено машино-место	-
	Обозначение (номер) помещения, машино-места на поэтажном плане	-
7	Адрес объекта недвижимости	Российская Федерация, Нижегородская обл, Нижний Новгород г., Новинки сп., 2-ая Дорожная ул, д. 22
	Дата последнего обновления записи в государственном адресном реестре	-
	Местоположение объекта недвижимости	Российская Федерация, Нижегородская область, городской округ город Нижний Новгород, сельский поселок Новинки, улица 2-ая Дорожная, дом 22
	Дополнение местоположения объекта недвижимости	-
8	Назначение объекта недвижимости	Многоквартирный дом
	Проектируемое назначение объекта незавершенного строительства	-
9	Наименование объекта недвижимости	«1 очередь строительства жилого комплекса, расположенного по адресу: Нижегородская область, Богородский район, участок, прилегающий к п. Новинки. (Завершение строительства). 1-22 этапы строительства.» (12 этап строительства - жилой дом № 22)
10	Количество этажей объекта недвижимости	6
	в том числе подземных	-
11	Материал наружных стен здания	Из прочих материалов
12	Год ввода объекта недвижимости в эксплуатацию по завершении его строительства	-
	Год завершения строительства объекта недвижимости	2022

13	Площадь объекта недвижимости (Р), м ²	3213.2
14	Вид (виды) разрешенного использования объекта недвижимости	-
15	Основная характеристика сооружения и ее значение	-
	Основная характеристика объекта незавершенного строительства и ее проектируемое значение	-
16	Степень готовности объекта незавершенного строительства, %	-
17	Сведения о включении объекта недвижимости в единый государственный реестр объектов культурного наследия (памятников истории и культуры) народов Российской Федерации	-
	Регистрационный номер, вид и наименование объекта недвижимости в едином государственном реестре объектов культурного наследия (памятников истории и культуры) народов Российской Федерации либо регистрационный номер учетной карты объекта, представляющего собой историко-культурную ценность, вид и наименование выявленного объекта культурного наследия	-
	Реквизиты решений Правительства Российской Федерации, органов охраны объектов культурного наследия о включении объекта недвижимости в единый государственный реестр объектов культурного наследия (памятников истории и культуры) народов Российской Федерации либо об отнесении объекта недвижимости к выявленным объектам культурного наследия, подлежащим государственной охране	-
	Реквизиты документа, на основании которого установлены требования к сохранению, содержанию и использованию объектов культурного наследия (памятников истории и культуры) народов Российской Федерации, требования к обеспечению доступа к таким объектам либо выявленного объекта культурного наследия	-

Характеристики помещений, машино-мест в здании, сооружении

№ п/п	Наименование характеристики	Значение характеристики
1	2	3
1	Кадастровый номер либо ранее присвоенный государственный учетный номер помещения, машино-места (кадастровый, инвентарный или условный)	-
	Кадастровый номер исходного объекта недвижимости (объектов недвижимости)	-
2	Номер, тип этажа (этажей), на котором (которых) расположено помещение, машино-место	2 Этаж
3	Обозначение (номер) помещения, машино-места на поэтажном плане	1
4	Адрес помещения, машино-места	Российская Федерация, Нижегородская обл, Нижний Новгород г., Новинки сп., 2-ая Дорожная ул, д. 22, кв. 1
	Местоположение помещения, машино-места	Российская Федерация, Нижегородская область, городской округ город Нижний Новгород, сельский поселок Новинки, улица 2-ая Дорожная, дом 22, квартира 1
	Дополнение местоположения помещения, машино-места	-
5	Назначение помещения	жилое, Квартира
6	Вид (виды) разрешенного использования помещения	-
7	Площадь помещения, машино-места (Р), м ²	31.9
8	Наименование помещения	Квартира

Характеристики помещений, машино-мест в здании, сооружении

№ п/п	Наименование характеристики	Значение характеристики
1	2	3
1	Кадастровый номер либо ранее присвоенный государственный учетный номер помещения, машино-места (кадастровый, инвентарный или условный)	-
	Кадастровый номер исходного объекта недвижимости (объектов недвижимости)	-
2	Номер, тип этажа (этажей), на котором (которых) расположено помещение, машино-место	2 Этаж
3	Обозначение (номер) помещения, машино-места на поэтажном плане	2
4	Адрес помещения, машино-места	Российская Федерация, Нижегородская обл, Нижний Новгород г., Новинки сп., 2-ая Дорожная ул, д. 22, кв. 2
	Местоположение помещения, машино-места	Российская Федерация, Нижегородская область, городской округ город Нижний Новгород, сельский поселок Новинки, улица 2-ая Дорожная, дом 22, квартира 2
	Дополнение местоположения помещения, машино-места	-
5	Назначение помещения	жилое, Квартира
6	Вид (виды) разрешенного использования помещения	-
7	Площадь помещения, машино-места (Р), м ²	31.9
8	Наименование помещения	Квартира

Характеристики помещений, машино-мест в здании, сооружении

№ п/п	Наименование характеристики	Значение характеристики
1	2	3
1	Кадастровый номер либо ранее присвоенный государственный учетный номер помещения, машино-места (кадастровый, инвентарный или условный)	-
	Кадастровый номер исходного объекта недвижимости (объектов недвижимости)	-
2	Номер, тип этажа (этажей), на котором (которых) расположено помещение, машино-место	2 Этаж
3	Обозначение (номер) помещения, машино-места на поэтажном плане	3
4	Адрес помещения, машино-места	Российская Федерация, Нижегородская обл, Нижний Новгород г., Новинки сп., 2-ая Дорожная ул, д. 22, кв. 3
	Местоположение помещения, машино-места	Российская Федерация, Нижегородская область, городской округ город Нижний Новгород, сельский поселок Новинки, улица 2-ая Дорожная, дом 22, квартира 3
	Дополнение местоположения помещения, машино-места	-
5	Назначение помещения	жилое, Квартира
6	Вид (виды) разрешенного использования помещения	-
7	Площадь помещения, машино-места (Р), м ²	47.6
8	Наименование помещения	Квартира

Характеристики помещений, машино-мест в здании, сооружении

№ п/п	Наименование характеристики	Значение характеристики
1	2	3
1	Кадастровый номер либо ранее присвоенный государственный учетный номер помещения, машино-места (кадастровый, инвентарный или условный)	-
	Кадастровый номер исходного объекта недвижимости (объектов недвижимости)	-
2	Номер, тип этажа (этажей), на котором (которых) расположено помещение, машино-место	2 Этаж
3	Обозначение (номер) помещения, машино-места на поэтажном плане	4
4	Адрес помещения, машино-места	Российская Федерация, Нижегородская обл, Нижний Новгород г., Новинки сп., 2-ая Дорожная ул, д. 22, кв. 4
	Местоположение помещения, машино-места	Российская Федерация, Нижегородская область, городской округ город Нижний Новгород, сельский поселок Новинки, улица 2-ая Дорожная, дом 22, квартира 4
	Дополнение местоположения помещения, машино-места	-
5	Назначение помещения	жилое, Квартира
6	Вид (виды) разрешенного использования помещения	-
7	Площадь помещения, машино-места (Р), м ²	51.3
8	Наименование помещения	Квартира

Характеристики помещений, машино-мест в здании, сооружении

№ п/п	Наименование характеристики	Значение характеристики
1	2	3
1	Кадастровый номер либо ранее присвоенный государственный учетный номер помещения, машино-места (кадастровый, инвентарный или условный)	-
	Кадастровый номер исходного объекта недвижимости (объектов недвижимости)	-
2	Номер, тип этажа (этажей), на котором (которых) расположено помещение, машино-место	2 Этаж
3	Обозначение (номер) помещения, машино-места на поэтажном плане	5
4	Адрес помещения, машино-места	Российская Федерация, Нижегородская обл, Нижний Новгород г., Новинки сп., 2-ая Дорожная ул, д. 22, кв. 5
	Местоположение помещения, машино-места	Российская Федерация, Нижегородская область, городской округ город Нижний Новгород, сельский поселок Новинки, улица 2-ая Дорожная, дом 22, квартира 5
	Дополнение местоположения помещения, машино-места	-
5	Назначение помещения	жилое, Квартира
6	Вид (виды) разрешенного использования помещения	-
7	Площадь помещения, машино-места (Р), м ²	31.5
8	Наименование помещения	Квартира

Характеристики помещений, машино-мест в здании, сооружении

№ п/п	Наименование характеристики	Значение характеристики
1	2	3
1	Кадастровый номер либо ранее присвоенный государственный учетный номер помещения, машино-места (кадастровый, инвентарный или условный)	-
	Кадастровый номер исходного объекта недвижимости (объектов недвижимости)	-
2	Номер, тип этажа (этажей), на котором (которых) расположено помещение, машино-место	2 Этаж
3	Обозначение (номер) помещения, машино-места на поэтажном плане	6
4	Адрес помещения, машино-места	Российская Федерация, Нижегородская обл, Нижний Новгород г., Новинки сп., 2-ая Дорожная ул, д. 22, кв. 6
	Местоположение помещения, машино-места	Российская Федерация, Нижегородская область, городской округ город Нижний Новгород, сельский поселок Новинки, улица 2-ая Дорожная, дом 22, квартира 6
	Дополнение местоположения помещения, машино-места	-
5	Назначение помещения	жилое, Квартира
6	Вид (виды) разрешенного использования помещения	-
7	Площадь помещения, машино-места (Р), м ²	32.3
8	Наименование помещения	Квартира

Характеристики помещений, машино-мест в здании, сооружении

№ п/п	Наименование характеристики	Значение характеристики
1	2	3
1	Кадастровый номер либо ранее присвоенный государственный учетный номер помещения, машино-места (кадастровый, инвентарный или условный)	-
	Кадастровый номер исходного объекта недвижимости (объектов недвижимости)	-
2	Номер, тип этажа (этажей), на котором (которых) расположено помещение, машино-место	2 Этаж
3	Обозначение (номер) помещения, машино-места на поэтажном плане	7
4	Адрес помещения, машино-места	Российская Федерация, Нижегородская обл, Нижний Новгород г., Новинки сп., 2-ая Дорожная ул, д. 22, кв. 7
	Местоположение помещения, машино-места	Российская Федерация, Нижегородская область, городской округ город Нижний Новгород, сельский поселок Новинки, улица 2-ая Дорожная, дом 22, квартира 7
	Дополнение местоположения помещения, машино-места	-
5	Назначение помещения	жилое, Квартира
6	Вид (виды) разрешенного использования помещения	-
7	Площадь помещения, машино-места (Р), м ²	32.3
8	Наименование помещения	Квартира

Характеристики помещений, машино-мест в здании, сооружении

№ п/п	Наименование характеристики	Значение характеристики
1	2	3
1	Кадастровый номер либо ранее присвоенный государственный учетный номер помещения, машино-места (кадастровый, инвентарный или условный)	-
	Кадастровый номер исходного объекта недвижимости (объектов недвижимости)	-
2	Номер, тип этажа (этажей), на котором (которых) расположено помещение, машино-место	2 Этаж
3	Обозначение (номер) помещения, машино-места на поэтажном плане	8
4	Адрес помещения, машино-места	Российская Федерация, Нижегородская обл, Нижний Новгород г., Новинки сп., 2-ая Дорожная ул, д. 22, кв. 8
	Местоположение помещения, машино-места	Российская Федерация, Нижегородская область, городской округ город Нижний Новгород, сельский поселок Новинки, улица 2-ая Дорожная, дом 22, квартира 8
	Дополнение местоположения помещения, машино-места	-
5	Назначение помещения	жилое, Квартира
6	Вид (виды) разрешенного использования помещения	-
7	Площадь помещения, машино-места (Р), м ²	31.6
8	Наименование помещения	Квартира

Характеристики помещений, машино-мест в здании, сооружении

№ п/п	Наименование характеристики	Значение характеристики
1	2	3
1	Кадастровый номер либо ранее присвоенный государственный учетный номер помещения, машино-места (кадастровый, инвентарный или условный)	-
	Кадастровый номер исходного объекта недвижимости (объектов недвижимости)	-
2	Номер, тип этажа (этажей), на котором (которых) расположено помещение, машино-место	2 Этаж
3	Обозначение (номер) помещения, машино-места на поэтажном плане	9
4	Адрес помещения, машино-места	Российская Федерация, Нижегородская обл, Нижний Новгород г., Новинки сп., 2-ая Дорожная ул, д. 22, кв. 9
	Местоположение помещения, машино-места	Российская Федерация, Нижегородская область, городской округ город Нижний Новгород, сельский поселок Новинки, улица 2-ая Дорожная, дом 22, квартира 9
	Дополнение местоположения помещения, машино-места	-
5	Назначение помещения	жилое, Квартира
6	Вид (виды) разрешенного использования помещения	-
7	Площадь помещения, машино-места (Р), м ²	51.3
8	Наименование помещения	Квартира

Характеристики помещений, машино-мест в здании, сооружении

№ п/п	Наименование характеристики	Значение характеристики
1	2	3
1	Кадастровый номер либо ранее присвоенный государственный учетный номер помещения, машино-места (кадастровый, инвентарный или условный)	-
	Кадастровый номер исходного объекта недвижимости (объектов недвижимости)	-
2	Номер, тип этажа (этажей), на котором (которых) расположено помещение, машино-место	2 Этаж
3	Обозначение (номер) помещения, машино-места на поэтажном плане	10
4	Адрес помещения, машино-места	Российская Федерация, Нижегородская обл, Нижний Новгород г., Новинки сп., 2-ая Дорожная ул, д. 22, кв. 10
	Местоположение помещения, машино-места	Российская Федерация, Нижегородская область, городской округ город Нижний Новгород, сельский поселок Новинки, улица 2-ая Дорожная, дом 22, квартира 10
	Дополнение местоположения помещения, машино-места	-
5	Назначение помещения	жилое, Квартира
6	Вид (виды) разрешенного использования помещения	-
7	Площадь помещения, машино-места (Р), м ²	47.5
8	Наименование помещения	Квартира

Характеристики помещений, машино-мест в здании, сооружении

№ п/п	Наименование характеристики	Значение характеристики
1	2	3
1	Кадастровый номер либо ранее присвоенный государственный учетный номер помещения, машино-места (кадастровый, инвентарный или условный)	-
	Кадастровый номер исходного объекта недвижимости (объектов недвижимости)	-
2	Номер, тип этажа (этажей), на котором (которых) расположено помещение, машино-место	2 Этаж
3	Обозначение (номер) помещения, машино-места на поэтажном плане	11
4	Адрес помещения, машино-места	Российская Федерация, Нижегородская обл, Нижний Новгород г., Новинки сп., 2-ая Дорожная ул, д. 22, кв. 11
	Местоположение помещения, машино-места	Российская Федерация, Нижегородская область, городской округ город Нижний Новгород, сельский поселок Новинки, улица 2-ая Дорожная, дом 22, квартира 11
	Дополнение местоположения помещения, машино-места	-
5	Назначение помещения	жилое, Квартира
6	Вид (виды) разрешенного использования помещения	-
7	Площадь помещения, машино-места (Р), м ²	31.8
8	Наименование помещения	Квартира

Характеристики помещений, машино-мест в здании, сооружении

№ п/п	Наименование характеристики	Значение характеристики
1	2	3
1	Кадастровый номер либо ранее присвоенный государственный учетный номер помещения, машино-места (кадастровый, инвентарный или условный)	-
	Кадастровый номер исходного объекта недвижимости (объектов недвижимости)	-
2	Номер, тип этажа (этажей), на котором (которых) расположено помещение, машино-место	2 Этаж
3	Обозначение (номер) помещения, машино-места на поэтажном плане	12
4	Адрес помещения, машино-места	Российская Федерация, Нижегородская обл, Нижний Новгород г., Новинки сп., 2-ая Дорожная ул, д. 22, кв. 12
	Местоположение помещения, машино-места	Российская Федерация, Нижегородская область, городской округ город Нижний Новгород, сельский поселок Новинки, улица 2-ая Дорожная, дом 22, квартира 12
	Дополнение местоположения помещения, машино-места	-
5	Назначение помещения	жилое, Квартира
6	Вид (виды) разрешенного использования помещения	-
7	Площадь помещения, машино-места (Р), м ²	31.9
8	Наименование помещения	Квартира

Характеристики помещений, машино-мест в здании, сооружении

№ п/п	Наименование характеристики	Значение характеристики
1	2	3
1	Кадастровый номер либо ранее присвоенный государственный учетный номер помещения, машино-места (кадастровый, инвентарный или условный)	-
	Кадастровый номер исходного объекта недвижимости (объектов недвижимости)	-
2	Номер, тип этажа (этажей), на котором (которых) расположено помещение, машино-место	2 Этаж
3	Обозначение (номер) помещения, машино-места на поэтажном плане	13
4	Адрес помещения, машино-места	Российская Федерация, Нижегородская обл, Нижний Новгород г., Новинки сп., 2-ая Дорожная ул, д. 22, кв. 13
	Местоположение помещения, машино-места	Российская Федерация, Нижегородская область, городской округ город Нижний Новгород, сельский поселок Новинки, улица 2-ая Дорожная, дом 22, квартира 13
	Дополнение местоположения помещения, машино-места	-
5	Назначение помещения	жилое, Квартира
6	Вид (виды) разрешенного использования помещения	-
7	Площадь помещения, машино-места (Р), м ²	23.7
8	Наименование помещения	Квартира

Характеристики помещений, машино-мест в здании, сооружении

№ п/п	Наименование характеристики	Значение характеристики
1	2	3
1	Кадастровый номер либо ранее присвоенный государственный учетный номер помещения, машино-места (кадастровый, инвентарный или условный)	-
	Кадастровый номер исходного объекта недвижимости (объектов недвижимости)	-
2	Номер, тип этажа (этажей), на котором (которых) расположено помещение, машино-место	3 Этаж
3	Обозначение (номер) помещения, машино-места на поэтажном плане	14
4	Адрес помещения, машино-места	Российская Федерация, Нижегородская обл, Нижний Новгород г., Новинки сп., 2-ая Дорожная ул, д. 22, кв. 14
	Местоположение помещения, машино-места	Российская Федерация, Нижегородская область, городской округ город Нижний Новгород, сельский поселок Новинки, улица 2-ая Дорожная, дом 22, квартира 14
	Дополнение местоположения помещения, машино-места	-
5	Назначение помещения	жилое, Квартира
6	Вид (виды) разрешенного использования помещения	-
7	Площадь помещения, машино-места (Р), м ²	31.9
8	Наименование помещения	Квартира

Характеристики помещений, машино-мест в здании, сооружении

№ п/п	Наименование характеристики	Значение характеристики
1	2	3
1	Кадастровый номер либо ранее присвоенный государственный учетный номер помещения, машино-места (кадастровый, инвентарный или условный)	-
	Кадастровый номер исходного объекта недвижимости (объектов недвижимости)	-
2	Номер, тип этажа (этажей), на котором (которых) расположено помещение, машино-место	3 Этаж
3	Обозначение (номер) помещения, машино-места на поэтажном плане	15
4	Адрес помещения, машино-места	Российская Федерация, Нижегородская обл, Нижний Новгород г., Новинки сп., 2-ая Дорожная ул, д. 22, кв. 15
	Местоположение помещения, машино-места	Российская Федерация, Нижегородская область, городской округ город Нижний Новгород, сельский поселок Новинки, улица 2-ая Дорожная, дом 22, квартира 15
	Дополнение местоположения помещения, машино-места	-
5	Назначение помещения	жилое, Квартира
6	Вид (виды) разрешенного использования помещения	-
7	Площадь помещения, машино-места (Р), м ²	31.8
8	Наименование помещения	Квартира

Характеристики помещений, машино-мест в здании, сооружении

№ п/п	Наименование характеристики	Значение характеристики
1	2	3
1	Кадастровый номер либо ранее присвоенный государственный учетный номер помещения, машино-места (кадастровый, инвентарный или условный)	-
	Кадастровый номер исходного объекта недвижимости (объектов недвижимости)	-
2	Номер, тип этажа (этажей), на котором (которых) расположено помещение, машино-место	3 Этаж
3	Обозначение (номер) помещения, машино-места на поэтажном плане	16
4	Адрес помещения, машино-места	Российская Федерация, Нижегородская обл, Нижний Новгород г., Новинки сп., 2-ая Дорожная ул, д. 22, кв. 16
	Местоположение помещения, машино-места	Российская Федерация, Нижегородская область, городской округ город Нижний Новгород, сельский поселок Новинки, улица 2-ая Дорожная, дом 22, квартира 16
	Дополнение местоположения помещения, машино-места	-
5	Назначение помещения	жилое, Квартира
6	Вид (виды) разрешенного использования помещения	-
7	Площадь помещения, машино-места (Р), м ²	47.7
8	Наименование помещения	Квартира

Характеристики помещений, машино-мест в здании, сооружении

№ п/п	Наименование характеристики	Значение характеристики
1	2	3
1	Кадастровый номер либо ранее присвоенный государственный учетный номер помещения, машино-места (кадастровый, инвентарный или условный)	-
	Кадастровый номер исходного объекта недвижимости (объектов недвижимости)	-
2	Номер, тип этажа (этажей), на котором (которых) расположено помещение, машино-место	3 Этаж
3	Обозначение (номер) помещения, машино-места на поэтажном плане	17
4	Адрес помещения, машино-места	Российская Федерация, Нижегородская обл, Нижний Новгород г., Новинки сп., 2-ая Дорожная ул, д. 22, кв. 17
	Местоположение помещения, машино-места	Российская Федерация, Нижегородская область, городской округ город Нижний Новгород, сельский поселок Новинки, улица 2-ая Дорожная, дом 22, квартира 17
	Дополнение местоположения помещения, машино-места	-
5	Назначение помещения	жилое, Квартира
6	Вид (виды) разрешенного использования помещения	-
7	Площадь помещения, машино-места (Р), м ²	51.5
8	Наименование помещения	Квартира

Характеристики помещений, машино-мест в здании, сооружении

№ п/п	Наименование характеристики	Значение характеристики
1	2	3
1	Кадастровый номер либо ранее присвоенный государственный учетный номер помещения, машино-места (кадастровый, инвентарный или условный)	-
	Кадастровый номер исходного объекта недвижимости (объектов недвижимости)	-
2	Номер, тип этажа (этажей), на котором (которых) расположено помещение, машино-место	3 Этаж
3	Обозначение (номер) помещения, машино-места на поэтажном плане	18
4	Адрес помещения, машино-места	Российская Федерация, Нижегородская обл, Нижний Новгород г., Новинки сп., 2-ая Дорожная ул, д. 22, кв. 18
	Местоположение помещения, машино-места	Российская Федерация, Нижегородская область, городской округ город Нижний Новгород, сельский поселок Новинки, улица 2-ая Дорожная, дом 22, квартира 18
	Дополнение местоположения помещения, машино-места	-
5	Назначение помещения	жилое, Квартира
6	Вид (виды) разрешенного использования помещения	-
7	Площадь помещения, машино-места (Р), м ²	31.3
8	Наименование помещения	Квартира

Характеристики помещений, машино-мест в здании, сооружении

№ п/п	Наименование характеристики	Значение характеристики
1	2	3
1	Кадастровый номер либо ранее присвоенный государственный учетный номер помещения, машино-места (кадастровый, инвентарный или условный)	-
	Кадастровый номер исходного объекта недвижимости (объектов недвижимости)	-
2	Номер, тип этажа (этажей), на котором (которых) расположено помещение, машино-место	3 Этаж
3	Обозначение (номер) помещения, машино-места на поэтажном плане	19
4	Адрес помещения, машино-места	Российская Федерация, Нижегородская обл, Нижний Новгород г., Новинки сп., 2-ая Дорожная ул, д. 22, кв. 19
	Местоположение помещения, машино-места	Российская Федерация, Нижегородская область, городской округ город Нижний Новгород, сельский поселок Новинки, улица 2-ая Дорожная, дом 22, квартира 19
	Дополнение местоположения помещения, машино-места	-
5	Назначение помещения	жилое, Квартира
6	Вид (виды) разрешенного использования помещения	-
7	Площадь помещения, машино-места (Р), м ²	32.1
8	Наименование помещения	Квартира

Характеристики помещений, машино-мест в здании, сооружении

№ п/п	Наименование характеристики	Значение характеристики
1	2	3
1	Кадастровый номер либо ранее присвоенный государственный учетный номер помещения, машино-места (кадастровый, инвентарный или условный)	-
	Кадастровый номер исходного объекта недвижимости (объектов недвижимости)	-
2	Номер, тип этажа (этажей), на котором (которых) расположено помещение, машино-место	3 Этаж
3	Обозначение (номер) помещения, машино-места на поэтажном плане	20
4	Адрес помещения, машино-места	Российская Федерация, Нижегородская обл, Нижний Новгород г., Новинки сп., 2-ая Дорожная ул, д. 22, кв. 20
	Местоположение помещения, машино-места	Российская Федерация, Нижегородская область, городской округ город Нижний Новгород, сельский поселок Новинки, улица 2-ая Дорожная, дом 22, квартира 20
	Дополнение местоположения помещения, машино-места	-
5	Назначение помещения	жилое, Квартира
6	Вид (виды) разрешенного использования помещения	-
7	Площадь помещения, машино-места (Р), м ²	32.2
8	Наименование помещения	Квартира

Характеристики помещений, машино-мест в здании, сооружении

№ п/п	Наименование характеристики	Значение характеристики
1	2	3
1	Кадастровый номер либо ранее присвоенный государственный учетный номер помещения, машино-места (кадастровый, инвентарный или условный)	-
	Кадастровый номер исходного объекта недвижимости (объектов недвижимости)	-
2	Номер, тип этажа (этажей), на котором (которых) расположено помещение, машино-место	3 Этаж
3	Обозначение (номер) помещения, машино-места на поэтажном плане	21
4	Адрес помещения, машино-места	Российская Федерация, Нижегородская обл, Нижний Новгород г., Новинки сп., 2-ая Дорожная ул, д. 22, кв. 21
	Местоположение помещения, машино-места	Российская Федерация, Нижегородская область, городской округ город Нижний Новгород, сельский поселок Новинки, улица 2-ая Дорожная, дом 22, квартира 21
	Дополнение местоположения помещения, машино-места	-
5	Назначение помещения	жилое, Квартира
6	Вид (виды) разрешенного использования помещения	-
7	Площадь помещения, машино-места (Р), м ²	31.6
8	Наименование помещения	Квартира

Характеристики помещений, машино-мест в здании, сооружении

№ п/п	Наименование характеристики	Значение характеристики
1	2	3
1	Кадастровый номер либо ранее присвоенный государственный учетный номер помещения, машино-места (кадастровый, инвентарный или условный)	
	Кадастровый номер исходного объекта недвижимости (объектов недвижимости)	-
2	Номер, тип этажа (этажей), на котором (которых) расположено помещение, машино-место	3 Этаж
3	Обозначение (номер) помещения, машино-места на поэтажном плане	22
4	Адрес помещения, машино-места	Российская Федерация, Нижегородская обл, Нижний Новгород г., Новинки сп., 2-ая Дорожная ул, д. 22, кв. 22
	Местоположение помещения, машино-места	Российская Федерация, Нижегородская область, городской округ город Нижний Новгород, сельский поселок Новинки, улица 2-ая Дорожная, дом 22, квартира 22
	Дополнение местоположения помещения, машино-места	-
5	Назначение помещения	жилое, Квартира
6	Вид (виды) разрешенного использования помещения	-
7	Площадь помещения, машино-места (Р), м ²	51.0
8	Наименование помещения	Квартира

Характеристики помещений, машино-мест в здании, сооружении

№ п/п	Наименование характеристики	Значение характеристики
1	2	3
1	Кадастровый номер либо ранее присвоенный государственный учетный номер помещения, машино-места (кадастровый, инвентарный или условный)	-
	Кадастровый номер исходного объекта недвижимости (объектов недвижимости)	-
2	Номер, тип этажа (этажей), на котором (которых) расположено помещение, машино-место	3 Этаж
3	Обозначение (номер) помещения, машино-места на поэтажном плане	23
4	Адрес помещения, машино-места	Российская Федерация, Нижегородская обл, Нижний Новгород г., Новинки сп., 2-ая Дорожная ул, д. 22, кв. 23
	Местоположение помещения, машино-места	Российская Федерация, Нижегородская область, городской округ город Нижний Новгород, сельский поселок Новинки, улица 2-ая Дорожная, дом 22, квартира 23
	Дополнение местоположения помещения, машино-места	-
5	Назначение помещения	жилое, Квартира
6	Вид (виды) разрешенного использования помещения	-
7	Площадь помещения, машино-места (Р), м ²	47.7
8	Наименование помещения	Квартира

Характеристики помещений, машино-мест в здании, сооружении

№ п/п	Наименование характеристики	Значение характеристики
1	2	3
1	Кадастровый номер либо ранее присвоенный государственный учетный номер помещения, машино-места (кадастровый, инвентарный или условный)	-
	Кадастровый номер исходного объекта недвижимости (объектов недвижимости)	-
2	Номер, тип этажа (этажей), на котором (которых) расположено помещение, машино-место	3 Этаж
3	Обозначение (номер) помещения, машино-места на поэтажном плане	24
4	Адрес помещения, машино-места	Российская Федерация, Нижегородская обл, Нижний Новгород г., Новинки сп., 2-ая Дорожная ул, д. 22, кв. 24
	Местоположение помещения, машино-места	Российская Федерация, Нижегородская область, городской округ город Нижний Новгород, сельский поселок Новинки, улица 2-ая Дорожная, дом 22, квартира 24
	Дополнение местоположения помещения, машино-места	-
5	Назначение помещения	жилое, Квартира
6	Вид (виды) разрешенного использования помещения	-
7	Площадь помещения, машино-места (Р), м ²	32.1
8	Наименование помещения	Квартира

Характеристики помещений, машино-мест в здании, сооружении

№ п/п	Наименование характеристики	Значение характеристики
1	2	3
1	Кадастровый номер либо ранее присвоенный государственный учетный номер помещения, машино-места (кадастровый, инвентарный или условный)	-
	Кадастровый номер исходного объекта недвижимости (объектов недвижимости)	-
2	Номер, тип этажа (этажей), на котором (которых) расположено помещение, машино-место	3 Этаж
3	Обозначение (номер) помещения, машино-места на поэтажном плане	25
4	Адрес помещения, машино-места	Российская Федерация, Нижегородская обл, Нижний Новгород г., Новинки сп., 2-ая Дорожная ул, д. 22, кв. 25
	Местоположение помещения, машино-места	Российская Федерация, Нижегородская область, городской округ город Нижний Новгород, сельский поселок Новинки, улица 2-ая Дорожная, дом 22, квартира 25
	Дополнение местоположения помещения, машино-места	-
5	Назначение помещения	жилое, Квартира
6	Вид (виды) разрешенного использования помещения	-
7	Площадь помещения, машино-места (Р), м ²	31.6
8	Наименование помещения	Квартира

Характеристики помещений, машино-мест в здании, сооружении

№ п/п	Наименование характеристики	Значение характеристики
1	2	3
1	Кадастровый номер либо ранее присвоенный государственный учетный номер помещения, машино-места (кадастровый, инвентарный или условный)	-
	Кадастровый номер исходного объекта недвижимости (объектов недвижимости)	-
2	Номер, тип этажа (этажей), на котором (которых) расположено помещение, машино-место	3 Этаж
3	Обозначение (номер) помещения, машино-места на поэтажном плане	26
4	Адрес помещения, машино-места	Российская Федерация, Нижегородская обл, Нижний Новгород г., Новинки сп., 2-ая Дорожная ул, д. 22, кв. 26
	Местоположение помещения, машино-места	Российская Федерация, Нижегородская область, городской округ город Нижний Новгород, сельский поселок Новинки, улица 2-ая Дорожная, дом 22, квартира 26
	Дополнение местоположения помещения, машино-места	-
5	Назначение помещения	жилое, Квартира
6	Вид (виды) разрешенного использования помещения	-
7	Площадь помещения, машино-места (Р), м ²	24.1
8	Наименование помещения	Квартира

Характеристики помещений, машино-мест в здании, сооружении

№ п/п	Наименование характеристики	Значение характеристики
1	2	3
1	Кадастровый номер либо ранее присвоенный государственный учетный номер помещения, машино-места (кадастровый, инвентарный или условный)	-
	Кадастровый номер исходного объекта недвижимости (объектов недвижимости)	-
2	Номер, тип этажа (этажей), на котором (которых) расположено помещение, машино-место	4 Этаж
3	Обозначение (номер) помещения, машино-места на поэтажном плане	27
4	Адрес помещения, машино-места	Российская Федерация, Нижегородская обл, Нижний Новгород г., Новинки сп., 2-ая Дорожная ул, д. 22, кв. 27
	Местоположение помещения, машино-места	Российская Федерация, Нижегородская область, городской округ город Нижний Новгород, сельский поселок Новинки, улица 2-ая Дорожная, дом 22, квартира 27
	Дополнение местоположения помещения, машино-места	-
5	Назначение помещения	жилое, Квартира
6	Вид (виды) разрешенного использования помещения	-
7	Площадь помещения, машино-места (Р), м ²	31.7
8	Наименование помещения	Квартира

Характеристики помещений, машино-мест в здании, сооружении

№ п/п	Наименование характеристики	Значение характеристики
1	2	3
1	Кадастровый номер либо ранее присвоенный государственный учетный номер помещения, машино-места (кадастровый, инвентарный или условный)	-
	Кадастровый номер исходного объекта недвижимости (объектов недвижимости)	-
2	Номер, тип этажа (этажей), на котором (которых) расположено помещение, машино-место	4 Этаж
3	Обозначение (номер) помещения, машино-места на поэтажном плане	28
4	Адрес помещения, машино-места	Российская Федерация, Нижегородская обл, Нижний Новгород г., Новинки сп., 2-ая Дорожная ул, д. 22, кв. 28
	Местоположение помещения, машино-места	Российская Федерация, Нижегородская область, городской округ город Нижний Новгород, сельский поселок Новинки, улица 2-ая Дорожная, дом 22, квартира 28
	Дополнение местоположения помещения, машино-места	-
5	Назначение помещения	жилое, Квартира
6	Вид (виды) разрешенного использования помещения	-
7	Площадь помещения, машино-места (Р), м ²	31.6
8	Наименование помещения	Квартира

Характеристики помещений, машино-мест в здании, сооружении

№ п/п	Наименование характеристики	Значение характеристики
1	2	3
1	Кадастровый номер либо ранее присвоенный государственный учетный номер помещения, машино-места (кадастровый, инвентарный или условный)	-
	Кадастровый номер исходного объекта недвижимости (объектов недвижимости)	-
2	Номер, тип этажа (этажей), на котором (которых) расположено помещение, машино-место	4 Этаж
3	Обозначение (номер) помещения, машино-места на поэтажном плане	29
4	Адрес помещения, машино-места	Российская Федерация, Нижегородская обл, Нижний Новгород г., Новинки сп., 2-ая Дорожная ул, д. 22, кв. 29
	Местоположение помещения, машино-места	Российская Федерация, Нижегородская область, городской округ город Нижний Новгород, сельский поселок Новинки, улица 2-ая Дорожная, дом 22, квартира 29
	Дополнение местоположения помещения, машино-места	-
5	Назначение помещения	жилое, Квартира
6	Вид (виды) разрешенного использования помещения	-
7	Площадь помещения, машино-места (Р), м ²	47.5
8	Наименование помещения	Квартира

Характеристики помещений, машино-мест в здании, сооружении

№ п/п	Наименование характеристики	Значение характеристики
1	2	3
1	Кадастровый номер либо ранее присвоенный государственный учетный номер помещения, машино-места (кадастровый, инвентарный или условный)	-
	Кадастровый номер исходного объекта недвижимости (объектов недвижимости)	-
2	Номер, тип этажа (этажей), на котором (которых) расположено помещение, машино-место	4 Этаж
3	Обозначение (номер) помещения, машино-места на поэтажном плане	30
4	Адрес помещения, машино-места	Российская Федерация, Нижегородская обл, Нижний Новгород г., Новинки сп., 2-ая Дорожная ул, д. 22, кв. 30
	Местоположение помещения, машино-места	Российская Федерация, Нижегородская область, городской округ город Нижний Новгород, сельский поселок Новинки, улица 2-ая Дорожная, дом 22, квартира 30
	Дополнение местоположения помещения, машино-места	-
5	Назначение помещения	жилое, Квартира
6	Вид (виды) разрешенного использования помещения	-
7	Площадь помещения, машино-места (Р), м ²	51.1
8	Наименование помещения	Квартира

Характеристики помещений, машино-мест в здании, сооружении

№ п/п	Наименование характеристики	Значение характеристики
1	2	3
1	Кадастровый номер либо ранее присвоенный государственный учетный номер помещения, машино-места (кадастровый, инвентарный или условный)	-
	Кадастровый номер исходного объекта недвижимости (объектов недвижимости)	-
2	Номер, тип этажа (этажей), на котором (которых) расположено помещение, машино-место	4 Этаж
3	Обозначение (номер) помещения, машино-места на поэтажном плане	31
4	Адрес помещения, машино-места	Российская Федерация, Нижегородская обл, Нижний Новгород г., Новинки сп., 2-ая Дорожная ул, д. 22, кв. 31
	Местоположение помещения, машино-места	Российская Федерация, Нижегородская область, городской округ город Нижний Новгород, сельский поселок Новинки, улица 2-ая Дорожная, дом 22, квартира 31
	Дополнение местоположения помещения, машино-места	-
5	Назначение помещения	жилое, Квартира
6	Вид (виды) разрешенного использования помещения	-
7	Площадь помещения, машино-места (Р), м ²	31.2
8	Наименование помещения	Квартира

Характеристики помещений, машино-мест в здании, сооружении

№ п/п	Наименование характеристики	Значение характеристики
1	2	3
1	Кадастровый номер либо ранее присвоенный государственный учетный номер помещения, машино-места (кадастровый, инвентарный или условный)	-
	Кадастровый номер исходного объекта недвижимости (объектов недвижимости)	-
2	Номер, тип этажа (этажей), на котором (которых) расположено помещение, машино-место	4 Этаж
3	Обозначение (номер) помещения, машино-места на поэтажном плане	32
4	Адрес помещения, машино-места	Российская Федерация, Нижегородская обл, Нижний Новгород г., Новинки сп., 2-ая Дорожная ул, д. 22, кв. 32
	Местоположение помещения, машино-места	Российская Федерация, Нижегородская область, городской округ город Нижний Новгород, сельский поселок Новинки, улица 2-ая Дорожная, дом 22, квартира 32
	Дополнение местоположения помещения, машино-места	-
5	Назначение помещения	жилое, Квартира
6	Вид (виды) разрешенного использования помещения	-
7	Площадь помещения, машино-места (Р), м ²	31.7
8	Наименование помещения	Квартира

Характеристики помещений, машино-мест в здании, сооружении

№ п/п	Наименование характеристики	Значение характеристики
1	2	3
1	Кадастровый номер либо ранее присвоенный государственный учетный номер помещения, машино-места (кадастровый, инвентарный или условный)	-
	Кадастровый номер исходного объекта недвижимости (объектов недвижимости)	-
2	Номер, тип этажа (этажей), на котором (которых) расположено помещение, машино-место	4 Этаж
3	Обозначение (номер) помещения, машино-места на поэтажном плане	33
4	Адрес помещения, машино-места	Российская Федерация, Нижегородская обл, Нижний Новгород г., Новинки сп., 2-ая Дорожная ул, д. 22, кв. 33
	Местоположение помещения, машино-места	Российская Федерация, Нижегородская область, городской округ город Нижний Новгород, сельский поселок Новинки, улица 2-ая Дорожная, дом 22, квартира 33
	Дополнение местоположения помещения, машино-места	-
5	Назначение помещения	жилое, Квартира
6	Вид (виды) разрешенного использования помещения	-
7	Площадь помещения, машино-места (Р), м ²	31.9
8	Наименование помещения	Квартира

Характеристики помещений, машино-мест в здании, сооружении

№ п/п	Наименование характеристики	Значение характеристики
1	2	3
1	Кадастровый номер либо ранее присвоенный государственный учетный номер помещения, машино-места (кадастровый, инвентарный или условный)	-
	Кадастровый номер исходного объекта недвижимости (объектов недвижимости)	-
2	Номер, тип этажа (этажей), на котором (которых) расположено помещение, машино-место	4 Этаж
3	Обозначение (номер) помещения, машино-места на поэтажном плане	34
4	Адрес помещения, машино-места	Российская Федерация, Нижегородская обл, Нижний Новгород г., Новинки сп., 2-ая Дорожная ул, д. 22, кв. 34
	Местоположение помещения, машино-места	Российская Федерация, Нижегородская область, городской округ город Нижний Новгород, сельский поселок Новинки, улица 2-ая Дорожная, дом 22, квартира 34
	Дополнение местоположения помещения, машино-места	-
5	Назначение помещения	жилое, Квартира
6	Вид (виды) разрешенного использования помещения	-
7	Площадь помещения, машино-места (Р), м ²	31.3
8	Наименование помещения	Квартира

Характеристики помещений, машино-мест в здании, сооружении

№ п/п	Наименование характеристики	Значение характеристики
1	2	3
1	Кадастровый номер либо ранее присвоенный государственный учетный номер помещения, машино-места (кадастровый, инвентарный или условный)	-
	Кадастровый номер исходного объекта недвижимости (объектов недвижимости)	-
2	Номер, тип этажа (этажей), на котором (которых) расположено помещение, машино-место	4 Этаж
3	Обозначение (номер) помещения, машино-места на поэтажном плане	35
4	Адрес помещения, машино-места	Российская Федерация, Нижегородская обл, Нижний Новгород г., Новинки сп., 2-ая Дорожная ул, д. 22, кв. 35
	Местоположение помещения, машино-места	Российская Федерация, Нижегородская область, городской округ город Нижний Новгород, сельский поселок Новинки, улица 2-ая Дорожная, дом 22, квартира 35
	Дополнение местоположения помещения, машино-места	-
5	Назначение помещения	жилое, Квартира
6	Вид (виды) разрешенного использования помещения	-
7	Площадь помещения, машино-места (Р), м ²	51.2
8	Наименование помещения	Квартира

Характеристики помещений, машино-мест в здании, сооружении

№ п/п	Наименование характеристики	Значение характеристики
1	2	3
1	Кадастровый номер либо ранее присвоенный государственный учетный номер помещения, машино-места (кадастровый, инвентарный или условный)	-
	Кадастровый номер исходного объекта недвижимости (объектов недвижимости)	-
2	Номер, тип этажа (этажей), на котором (которых) расположено помещение, машино-место	4 Этаж
3	Обозначение (номер) помещения, машино-места на поэтажном плане	36
4	Адрес помещения, машино-места	Российская Федерация, Нижегородская обл, Нижний Новгород г., Новинки сп., 2-ая Дорожная ул, д. 22, кв. 36
	Местоположение помещения, машино-места	Российская Федерация, Нижегородская область, городской округ город Нижний Новгород, сельский поселок Новинки, улица 2-ая Дорожная, дом 22, квартира 36
	Дополнение местоположения помещения, машино-места	-
5	Назначение помещения	жилое, Квартира
6	Вид (виды) разрешенного использования помещения	-
7	Площадь помещения, машино-места (Р), м ²	47.4
8	Наименование помещения	Квартира

Характеристики помещений, машино-мест в здании, сооружении

№ п/п	Наименование характеристики	Значение характеристики
1	2	3
1	Кадастровый номер либо ранее присвоенный государственный учетный номер помещения, машино-места (кадастровый, инвентарный или условный)	-
	Кадастровый номер исходного объекта недвижимости (объектов недвижимости)	-
2	Номер, тип этажа (этажей), на котором (которых) расположено помещение, машино-место	4 Этаж
3	Обозначение (номер) помещения, машино-места на поэтажном плане	37
4	Адрес помещения, машино-места	Российская Федерация, Нижегородская обл, Нижний Новгород г., Новинки сп., 2-ая Дорожная ул, д. 22, кв. 37
	Местоположение помещения, машино-места	Российская Федерация, Нижегородская область, городской округ город Нижний Новгород, сельский поселок Новинки, улица 2-ая Дорожная, дом 22, квартира 37
	Дополнение местоположения помещения, машино-места	-
5	Назначение помещения	жилое, Квартира
6	Вид (виды) разрешенного использования помещения	-
7	Площадь помещения, машино-места (Р), м ²	31.9
8	Наименование помещения	Квартира

Характеристики помещений, машино-мест в здании, сооружении

№ п/п	Наименование характеристики	Значение характеристики
1	2	3
1	Кадастровый номер либо ранее присвоенный государственный учетный номер помещения, машино-места (кадастровый, инвентарный или условный)	-
	Кадастровый номер исходного объекта недвижимости (объектов недвижимости)	-
2	Номер, тип этажа (этажей), на котором (которых) расположено помещение, машино-место	4 Этаж
3	Обозначение (номер) помещения, машино-места на поэтажном плане	38
4	Адрес помещения, машино-места	Российская Федерация, Нижегородская обл, Нижний Новгород г., Новинки сп., 2-ая Дорожная ул, д. 22, кв. 38
	Местоположение помещения, машино-места	Российская Федерация, Нижегородская область, городской округ город Нижний Новгород, сельский поселок Новинки, улица 2-ая Дорожная, дом 22, квартира 38
	Дополнение местоположения помещения, машино-места	-
5	Назначение помещения	жилое, Квартира
6	Вид (виды) разрешенного использования помещения	-
7	Площадь помещения, машино-места (Р), м ²	31.4
8	Наименование помещения	Квартира

Характеристики помещений, машино-мест в здании, сооружении

№ п/п	Наименование характеристики	Значение характеристики
1	2	3
1	Кадастровый номер либо ранее присвоенный государственный учетный номер помещения, машино-места (кадастровый, инвентарный или условный)	-
	Кадастровый номер исходного объекта недвижимости (объектов недвижимости)	-
2	Номер, тип этажа (этажей), на котором (которых) расположено помещение, машино-место	4 Этаж
3	Обозначение (номер) помещения, машино-места на поэтажном плане	39
4	Адрес помещения, машино-места	Российская Федерация, Нижегородская обл, Нижний Новгород г., Новинки сп., 2-ая Дорожная ул, д. 22, кв. 39
	Местоположение помещения, машино-места	Российская Федерация, Нижегородская область, городской округ город Нижний Новгород, сельский поселок Новинки, улица 2-ая Дорожная, дом 22, квартира 39
	Дополнение местоположения помещения, машино-места	-
5	Назначение помещения	жилое, Квартира
6	Вид (виды) разрешенного использования помещения	-
7	Площадь помещения, машино-места (Р), м ²	23.8
8	Наименование помещения	Квартира

Характеристики помещений, машино-мест в здании, сооружении

№ п/п	Наименование характеристики	Значение характеристики
1	2	3
1	Кадастровый номер либо ранее присвоенный государственный учетный номер помещения, машино-места (кадастровый, инвентарный или условный)	-
	Кадастровый номер исходного объекта недвижимости (объектов недвижимости)	-
2	Номер, тип этажа (этажей), на котором (которых) расположено помещение, машино-место	5 Этаж
3	Обозначение (номер) помещения, машино-места на поэтажном плане	40
4	Адрес помещения, машино-места	Российская Федерация, Нижегородская обл, Нижний Новгород г., Новинки сп., 2-ая Дорожная ул, д. 22, кв. 40
	Местоположение помещения, машино-места	Российская Федерация, Нижегородская область, городской округ город Нижний Новгород, сельский поселок Новинки, улица 2-ая Дорожная, дом 22, квартира 40
	Дополнение местоположения помещения, машино-места	-
5	Назначение помещения	жилое, Квартира
6	Вид (виды) разрешенного использования помещения	-
7	Площадь помещения, машино-места (Р), м ²	31.8
8	Наименование помещения	Квартира

Характеристики помещений, машино-мест в здании, сооружении

№ п/п	Наименование характеристики	Значение характеристики
1	2	3
1	Кадастровый номер либо ранее присвоенный государственный учетный номер помещения, машино-места (кадастровый, инвентарный или условный)	-
	Кадастровый номер исходного объекта недвижимости (объектов недвижимости)	-
2	Номер, тип этажа (этажей), на котором (которых) расположено помещение, машино-место	5 Этаж
3	Обозначение (номер) помещения, машино-места на поэтажном плане	41
4	Адрес помещения, машино-места	Российская Федерация, Нижегородская обл, Нижний Новгород г., Новинки сп., 2-ая Дорожная ул, д. 22, кв. 41
	Местоположение помещения, машино-места	Российская Федерация, Нижегородская область, городской округ город Нижний Новгород, сельский поселок Новинки, улица 2-ая Дорожная, дом 22, квартира 41
	Дополнение местоположения помещения, машино-места	-
5	Назначение помещения	жилое, Квартира
6	Вид (виды) разрешенного использования помещения	-
7	Площадь помещения, машино-места (Р), м ²	31.7
8	Наименование помещения	Квартира

Характеристики помещений, машино-мест в здании, сооружении

№ п/п	Наименование характеристики	Значение характеристики
1	2	3
1	Кадастровый номер либо ранее присвоенный государственный учетный номер помещения, машино-места (кадастровый, инвентарный или условный)	-
	Кадастровый номер исходного объекта недвижимости (объектов недвижимости)	-
2	Номер, тип этажа (этажей), на котором (которых) расположено помещение, машино-место	5 Этаж
3	Обозначение (номер) помещения, машино-места на поэтажном плане	42
4	Адрес помещения, машино-места	Российская Федерация, Нижегородская обл, Нижний Новгород г., Новинки сп., 2-ая Дорожная ул, д. 22, кв. 42
	Местоположение помещения, машино-места	Российская Федерация, Нижегородская область, городской округ город Нижний Новгород, сельский поселок Новинки, улица 2-ая Дорожная, дом 22, квартира 42
	Дополнение местоположения помещения, машино-места	-
5	Назначение помещения	жилое, Квартира
6	Вид (виды) разрешенного использования помещения	-
7	Площадь помещения, машино-места (Р), м ²	47.5
8	Наименование помещения	Квартира

Характеристики помещений, машино-мест в здании, сооружении

№ п/п	Наименование характеристики	Значение характеристики
1	2	3
1	Кадастровый номер либо ранее присвоенный государственный учетный номер помещения, машино-места (кадастровый, инвентарный или условный)	-
	Кадастровый номер исходного объекта недвижимости (объектов недвижимости)	-
2	Номер, тип этажа (этажей), на котором (которых) расположено помещение, машино-место	5 Этаж
3	Обозначение (номер) помещения, машино-места на поэтажном плане	43
4	Адрес помещения, машино-места	Российская Федерация, Нижегородская обл, Нижний Новгород г., Новинки сп., 2-ая Дорожная ул, д. 22, кв. 43
	Местоположение помещения, машино-места	Российская Федерация, Нижегородская область, городской округ город Нижний Новгород, сельский поселок Новинки, улица 2-ая Дорожная, дом 22, квартира 43
	Дополнение местоположения помещения, машино-места	-
5	Назначение помещения	жилое, Квартира
6	Вид (виды) разрешенного использования помещения	-
7	Площадь помещения, машино-места (Р), м ²	51.3
8	Наименование помещения	Квартира

Характеристики помещений, машино-мест в здании, сооружении

№ п/п	Наименование характеристики	Значение характеристики
1	2	3
1	Кадастровый номер либо ранее присвоенный государственный учетный номер помещения, машино-места (кадастровый, инвентарный или условный)	-
	Кадастровый номер исходного объекта недвижимости (объектов недвижимости)	-
2	Номер, тип этажа (этажей), на котором (которых) расположено помещение, машино-место	5 Этаж
3	Обозначение (номер) помещения, машино-места на поэтажном плане	44
4	Адрес помещения, машино-места	Российская Федерация, Нижегородская обл, Нижний Новгород г., Новинки сп., 2-ая Дорожная ул, д. 22, кв. 44
	Местоположение помещения, машино-места	Российская Федерация, Нижегородская область, городской округ город Нижний Новгород, сельский поселок Новинки, улица 2-ая Дорожная, дом 22, квартира 44
	Дополнение местоположения помещения, машино-места	-
5	Назначение помещения	жилое, Квартира
6	Вид (виды) разрешенного использования помещения	-
7	Площадь помещения, машино-места (Р), м ²	31.1
8	Наименование помещения	Квартира

Характеристики помещений, машино-мест в здании, сооружении

№ п/п	Наименование характеристики	Значение характеристики
1	2	3
1	Кадастровый номер либо ранее присвоенный государственный учетный номер помещения, машино-места (кадастровый, инвентарный или условный)	-
	Кадастровый номер исходного объекта недвижимости (объектов недвижимости)	-
2	Номер, тип этажа (этажей), на котором (которых) расположено помещение, машино-место	5 Этаж
3	Обозначение (номер) помещения, машино-места на поэтажном плане	45
4	Адрес помещения, машино-места	Российская Федерация, Нижегородская обл, Нижний Новгород г., Новинки сп., 2-ая Дорожная ул, д. 22, кв. 45
	Местоположение помещения, машино-места	Российская Федерация, Нижегородская область, городской округ город Нижний Новгород, сельский поселок Новинки, улица 2-ая Дорожная, дом 22, квартира 45
	Дополнение местоположения помещения, машино-места	-
5	Назначение помещения	жилое, Квартира
6	Вид (виды) разрешенного использования помещения	-
7	Площадь помещения, машино-места (Р), м ²	31.9
8	Наименование помещения	Квартира

Характеристики помещений, машино-мест в здании, сооружении

№ п/п	Наименование характеристики	Значение характеристики
1	2	3
1	Кадастровый номер либо ранее присвоенный государственный учетный номер помещения, машино-места (кадастровый, инвентарный или условный)	-
	Кадастровый номер исходного объекта недвижимости (объектов недвижимости)	-
2	Номер, тип этажа (этажей), на котором (которых) расположено помещение, машино-место	5 Этаж
3	Обозначение (номер) помещения, машино-места на поэтажном плане	46
4	Адрес помещения, машино-места	Российская Федерация, Нижегородская обл, Нижний Новгород г., Новинки сп., 2-ая Дорожная ул, д. 22, кв. 46
	Местоположение помещения, машино-места	Российская Федерация, Нижегородская область, городской округ город Нижний Новгород, сельский поселок Новинки, улица 2-ая Дорожная, дом 22, квартира 46
	Дополнение местоположения помещения, машино-места	-
5	Назначение помещения	жилое, Квартира
6	Вид (виды) разрешенного использования помещения	-
7	Площадь помещения, машино-места (Р), м ²	31.8
8	Наименование помещения	Квартира

Характеристики помещений, машино-мест в здании, сооружении

№ п/п	Наименование характеристики	Значение характеристики
1	2	3
1	Кадастровый номер либо ранее присвоенный государственный учетный номер помещения, машино-места (кадастровый, инвентарный или условный)	-
	Кадастровый номер исходного объекта недвижимости (объектов недвижимости)	-
2	Номер, тип этажа (этажей), на котором (которых) расположено помещение, машино-место	5 Этаж
3	Обозначение (номер) помещения, машино-места на поэтажном плане	47
4	Адрес помещения, машино-места	Российская Федерация, Нижегородская обл, Нижний Новгород г., Новинки сп., 2-ая Дорожная ул, д. 22, кв. 47
	Местоположение помещения, машино-места	Российская Федерация, Нижегородская область, городской округ город Нижний Новгород, сельский поселок Новинки, улица 2-ая Дорожная, дом 22, квартира 47
	Дополнение местоположения помещения, машино-места	-
5	Назначение помещения	жилое, Квартира
6	Вид (виды) разрешенного использования помещения	-
7	Площадь помещения, машино-места (Р), м ²	31.2
8	Наименование помещения	Квартира

Характеристики помещений, машино-мест в здании, сооружении

№ п/п	Наименование характеристики	Значение характеристики
1	2	3
1	Кадастровый номер либо ранее присвоенный государственный учетный номер помещения, машино-места (кадастровый, инвентарный или условный)	-
	Кадастровый номер исходного объекта недвижимости (объектов недвижимости)	-
2	Номер, тип этажа (этажей), на котором (которых) расположено помещение, машино-место	5 Этаж
3	Обозначение (номер) помещения, машино-места на поэтажном плане	48
4	Адрес помещения, машино-места	Российская Федерация, Нижегородская обл, Нижний Новгород г., Новинки сп., 2-ая Дорожная ул, д. 22, кв. 48
	Местоположение помещения, машино-места	Российская Федерация, Нижегородская область, городской округ город Нижний Новгород, сельский поселок Новинки, улица 2-ая Дорожная, дом 22, квартира 48
	Дополнение местоположения помещения, машино-места	-
5	Назначение помещения	жилое, Квартира
6	Вид (виды) разрешенного использования помещения	-
7	Площадь помещения, машино-места (Р), м ²	51.6
8	Наименование помещения	Квартира

Характеристики помещений, машино-мест в здании, сооружении

№ п/п	Наименование характеристики	Значение характеристики
1	2	3
1	Кадастровый номер либо ранее присвоенный государственный учетный номер помещения, машино-места (кадастровый, инвентарный или условный)	-
	Кадастровый номер исходного объекта недвижимости (объектов недвижимости)	-
2	Номер, тип этажа (этажей), на котором (которых) расположено помещение, машино-место	5 Этаж
3	Обозначение (номер) помещения, машино-места на поэтажном плане	49
4	Адрес помещения, машино-места	Российская Федерация, Нижегородская обл, Нижний Новгород г., Новинки сп., 2-ая Дорожная ул, д. 22, кв. 49
	Местоположение помещения, машино-места	Российская Федерация, Нижегородская область, городской округ город Нижний Новгород, сельский поселок Новинки, улица 2-ая Дорожная, дом 22, квартира 49
	Дополнение местоположения помещения, машино-места	-
5	Назначение помещения	жилое, Квартира
6	Вид (виды) разрешенного использования помещения	-
7	Площадь помещения, машино-места (Р), м ²	47.8
8	Наименование помещения	Квартира

Характеристики помещений, машино-мест в здании, сооружении

№ п/п	Наименование характеристики	Значение характеристики
1	2	3
1	Кадастровый номер либо ранее присвоенный государственный учетный номер помещения, машино-места (кадастровый, инвентарный или условный)	-
	Кадастровый номер исходного объекта недвижимости (объектов недвижимости)	-
2	Номер, тип этажа (этажей), на котором (которых) расположено помещение, машино-место	5 Этаж
3	Обозначение (номер) помещения, машино-места на поэтажном плане	50
4	Адрес помещения, машино-места	Российская Федерация, Нижегородская обл, Нижний Новгород г., Новинки сп., 2-ая Дорожная ул, д. 22, кв. 50
	Местоположение помещения, машино-места	Российская Федерация, Нижегородская область, городской округ город Нижний Новгород, сельский поселок Новинки, улица 2-ая Дорожная, дом 22, квартира 50
	Дополнение местоположения помещения, машино-места	-
5	Назначение помещения	жилое, Квартира
6	Вид (виды) разрешенного использования помещения	-
7	Площадь помещения, машино-места (Р), м ²	31.5
8	Наименование помещения	Квартира

Характеристики помещений, машино-мест в здании, сооружении

№ п/п	Наименование характеристики	Значение характеристики
1	2	3
1	Кадастровый номер либо ранее присвоенный государственный учетный номер помещения, машино-места (кадастровый, инвентарный или условный)	-
	Кадастровый номер исходного объекта недвижимости (объектов недвижимости)	-
2	Номер, тип этажа (этажей), на котором (которых) расположено помещение, машино-место	5 Этаж
3	Обозначение (номер) помещения, машино-места на поэтажном плане	51
4	Адрес помещения, машино-места	Российская Федерация, Нижегородская обл, Нижний Новгород г., Новинки сп., 2-ая Дорожная ул, д. 22, кв. 51
	Местоположение помещения, машино-места	Российская Федерация, Нижегородская область, городской округ город Нижний Новгород, сельский поселок Новинки, улица 2-ая Дорожная, дом 22, квартира 51
	Дополнение местоположения помещения, машино-места	-
5	Назначение помещения	жилое, Квартира
6	Вид (виды) разрешенного использования помещения	-
7	Площадь помещения, машино-места (Р), м ²	31.4
8	Наименование помещения	Квартира

Характеристики помещений, машино-мест в здании, сооружении

№ п/п	Наименование характеристики	Значение характеристики
1	2	3
1	Кадастровый номер либо ранее присвоенный государственный учетный номер помещения, машино-места (кадастровый, инвентарный или условный)	-
	Кадастровый номер исходного объекта недвижимости (объектов недвижимости)	-
2	Номер, тип этажа (этажей), на котором (которых) расположено помещение, машино-место	5 Этаж
3	Обозначение (номер) помещения, машино-места на поэтажном плане	52
4	Адрес помещения, машино-места	Российская Федерация, Нижегородская обл, Нижний Новгород г., Новинки сп., 2-ая Дорожная ул, д. 22, кв. 52
	Местоположение помещения, машино-места	Российская Федерация, Нижегородская область, городской округ город Нижний Новгород, сельский поселок Новинки, улица 2-ая Дорожная, дом 22, квартира 52
	Дополнение местоположения помещения, машино-места	-
5	Назначение помещения	жилое, Квартира
6	Вид (виды) разрешенного использования помещения	-
7	Площадь помещения, машино-места (Р), м ²	23.9
8	Наименование помещения	Квартира

Характеристики помещений, машино-мест в здании, сооружении

№ п/п	Наименование характеристики	Значение характеристики
1	2	3
1	Кадастровый номер либо ранее присвоенный государственный учетный номер помещения, машино-места (кадастровый, инвентарный или условный)	-
	Кадастровый номер исходного объекта недвижимости (объектов недвижимости)	-
2	Номер, тип этажа (этажей), на котором (которых) расположено помещение, машино-место	1 Этаж
3	Обозначение (номер) помещения, машино-места на поэтажном плане	МОП1
4	Адрес помещения, машино-места	Российская Федерация, Нижегородская обл, Нижний Новгород г., Новинки сп., 2-ая Дорожная ул, д. 22
	Местоположение помещения, машино-места	Российская Федерация, Нижегородская область, городской округ город Нижний Новгород, сельский поселок Новинки, улица 2-ая Дорожная, дом 22, моп1
	Дополнение местоположения помещения, машино-места	-
5	Назначение помещения	нежилое, общее имущество в многоквартирном доме
6	Вид (виды) разрешенного использования помещения	-
7	Площадь помещения, машино-места (Р), м ²	9.4
8	Наименование помещения	-

Характеристики помещений, машино-мест в здании, сооружении

№ п/п	Наименование характеристики	Значение характеристики
1	2	3
1	Кадастровый номер либо ранее присвоенный государственный учетный номер помещения, машино-места (кадастровый, инвентарный или условный)	-
	Кадастровый номер исходного объекта недвижимости (объектов недвижимости)	-
2	Номер, тип этажа (этажей), на котором (которых) расположено помещение, машино-место	1 Цокольный этаж
3	Обозначение (номер) помещения, машино-места на поэтажном плане	МОП2
4	Адрес помещения, машино-места	Российская Федерация, Нижегородская обл, Нижний Новгород г., Новинки сп., 2-ая Дорожная ул, д. 22
	Местоположение помещения, машино-места	Российская Федерация, Нижегородская область, городской округ город Нижний Новгород, сельский поселок Новинки, улица 2-ая Дорожная, дом 22, моп2
	Дополнение местоположения помещения, машино-места	-
5	Назначение помещения	нежилое, общее имущество в многоквартирном доме
6	Вид (виды) разрешенного использования помещения	-
7	Площадь помещения, машино-места (Р), м ²	54.4
8	Наименование помещения	-

Характеристики помещений, машино-мест в здании, сооружении

№ п/п	Наименование характеристики	Значение характеристики
1	2	3
1	Кадастровый номер либо ранее присвоенный государственный учетный номер помещения, машино-места (кадастровый, инвентарный или условный)	-
	Кадастровый номер исходного объекта недвижимости (объектов недвижимости)	-
2	Номер, тип этажа (этажей), на котором (которых) расположено помещение, машино-место	1 Цокольный этаж
3	Обозначение (номер) помещения, машино-места на поэтажном плане	МОП3
4	Адрес помещения, машино-места	Российская Федерация, Нижегородская обл, Нижний Новгород г., Новинки сп., 2-ая Дорожная ул, д. 22
	Местоположение помещения, машино-места	Российская Федерация, Нижегородская область, городской округ город Нижний Новгород, сельский поселок Новинки, улица 2-ая Дорожная, дом 22, моп3
	Дополнение местоположения помещения, машино-места	-
5	Назначение помещения	нежилое, общее имущество в многоквартирном доме
6	Вид (виды) разрешенного использования помещения	-
7	Площадь помещения, машино-места (Р), м ²	7.0
8	Наименование помещения	-

Характеристики помещений, машино-мест в здании, сооружении

№ п/п	Наименование характеристики	Значение характеристики
1	2	3
1	Кадастровый номер либо ранее присвоенный государственный учетный номер помещения, машино-места (кадастровый, инвентарный или условный)	-
	Кадастровый номер исходного объекта недвижимости (объектов недвижимости)	-
2	Номер, тип этажа (этажей), на котором (которых) расположено помещение, машино-место	1 Цокольный этаж
3	Обозначение (номер) помещения, машино-места на поэтажном плане	МОП4
4	Адрес помещения, машино-места	Российская Федерация, Нижегородская обл, Нижний Новгород г., Новинки сп., 2-ая Дорожная ул, д. 22
	Местоположение помещения, машино-места	Российская Федерация, Нижегородская область, городской округ город Нижний Новгород, сельский поселок Новинки, улица 2-ая Дорожная, дом 22, моп4
	Дополнение местоположения помещения, машино-места	-
5	Назначение помещения	нежилое, общее имущество в многоквартирном доме
6	Вид (виды) разрешенного использования помещения	-
7	Площадь помещения, машино-места (Р), м ²	49.2
8	Наименование помещения	-

Характеристики помещений, машино-мест в здании, сооружении

№ п/п	Наименование характеристики	Значение характеристики
1	2	3
1	Кадастровый номер либо ранее присвоенный государственный учетный номер помещения, машино-места (кадастровый, инвентарный или условный)	-
	Кадастровый номер исходного объекта недвижимости (объектов недвижимости)	-
2	Номер, тип этажа (этажей), на котором (которых) расположено помещение, машино-место	1 Цокольный этаж
3	Обозначение (номер) помещения, машино-места на поэтажном плане	МОП5
4	Адрес помещения, машино-места	Российская Федерация, Нижегородская обл, Нижний Новгород г., Новинки сп., 2-ая Дорожная ул, д. 22
	Местоположение помещения, машино-места	Российская Федерация, Нижегородская область, городской округ город Нижний Новгород, сельский поселок Новинки, улица 2-ая Дорожная, дом 22, моп5
	Дополнение местоположения помещения, машино-места	-
5	Назначение помещения	нежилое, общее имущество в многоквартирном доме
6	Вид (виды) разрешенного использования помещения	-
7	Площадь помещения, машино-места (Р), м ²	14.6
8	Наименование помещения	-

Характеристики помещений, машино-мест в здании, сооружении

№ п/п	Наименование характеристики	Значение характеристики
1	2	3
1	Кадастровый номер либо ранее присвоенный государственный учетный номер помещения, машино-места (кадастровый, инвентарный или условный)	-
	Кадастровый номер исходного объекта недвижимости (объектов недвижимости)	-
2	Номер, тип этажа (этажей), на котором (которых) расположено помещение, машино-место	1 Цокольный этаж
3	Обозначение (номер) помещения, машино-места на поэтажном плане	МОП6
4	Адрес помещения, машино-места	Российская Федерация, Нижегородская обл, Нижний Новгород г., Новинки сп., 2-ая Дорожная ул, д. 22
	Местоположение помещения, машино-места	Российская Федерация, Нижегородская область, городской округ город Нижний Новгород, сельский поселок Новинки, улица 2-ая Дорожная, дом 22, мопб
	Дополнение местоположения помещения, машино-места	-
5	Назначение помещения	нежилое, общее имущество в многоквартирном доме
6	Вид (виды) разрешенного использования помещения	-
7	Площадь помещения, машино-места (Р), м ²	17.2
8	Наименование помещения	-

Характеристики помещений, машино-мест в здании, сооружении

№ п/п	Наименование характеристики	Значение характеристики
1	2	3
1	Кадастровый номер либо ранее присвоенный государственный учетный номер помещения, машино-места (кадастровый, инвентарный или условный)	-
	Кадастровый номер исходного объекта недвижимости (объектов недвижимости)	-
2	Номер, тип этажа (этажей), на котором (которых) расположено помещение, машино-место	1 Цокольный этаж
3	Обозначение (номер) помещения, машино-места на поэтажном плане	МОП7
4	Адрес помещения, машино-места	Российская Федерация, Нижегородская обл, Нижний Новгород г., Новинки сп., 2-ая Дорожная ул, д. 22
	Местоположение помещения, машино-места	Российская Федерация, Нижегородская область, городской округ город Нижний Новгород, сельский поселок Новинки, улица 2-ая Дорожная, дом 22, моп7
	Дополнение местоположения помещения, машино-места	-
5	Назначение помещения	нежилое, общее имущество в многоквартирном доме
6	Вид (виды) разрешенного использования помещения	-
7	Площадь помещения, машино-места (Р), м ²	99.8
8	Наименование помещения	-

Характеристики помещений, машино-мест в здании, сооружении

№ п/п	Наименование характеристики	Значение характеристики
1	2	3
1	Кадастровый номер либо ранее присвоенный государственный учетный номер помещения, машино-места (кадастровый, инвентарный или условный)	-
	Кадастровый номер исходного объекта недвижимости (объектов недвижимости)	-
2	Номер, тип этажа (этажей), на котором (которых) расположено помещение, машино-место	1 Цокольный этаж
3	Обозначение (номер) помещения, машино-места на поэтажном плане	МОП8
4	Адрес помещения, машино-места	Российская Федерация, Нижегородская обл, Нижний Новгород г., Новинки сп., 2-ая Дорожная ул, д. 22
	Местоположение помещения, машино-места	Российская Федерация, Нижегородская область, городской округ город Нижний Новгород, сельский поселок Новинки, улица 2-ая Дорожная, дом 22, моп8
	Дополнение местоположения помещения, машино-места	-
5	Назначение помещения	нежилое, общее имущество в многоквартирном доме
6	Вид (виды) разрешенного использования помещения	-
7	Площадь помещения, машино-места (Р), м ²	8.3
8	Наименование помещения	-

Характеристики помещений, машино-мест в здании, сооружении

№ п/п	Наименование характеристики	Значение характеристики
1	2	3
1	Кадастровый номер либо ранее присвоенный государственный учетный номер помещения, машино-места (кадастровый, инвентарный или условный)	-
	Кадастровый номер исходного объекта недвижимости (объектов недвижимости)	-
2	Номер, тип этажа (этажей), на котором (которых) расположено помещение, машино-место	1 Цокольный этаж
3	Обозначение (номер) помещения, машино-места на поэтажном плане	МОП9
4	Адрес помещения, машино-места	Российская Федерация, Нижегородская обл, Нижний Новгород г., Новинки сп., 2-ая Дорожная ул, д. 22
	Местоположение помещения, машино-места	Российская Федерация, Нижегородская область, городской округ город Нижний Новгород, сельский поселок Новинки, улица 2-ая Дорожная, дом 22, моп9
	Дополнение местоположения помещения, машино-места	-
5	Назначение помещения	нежилое, общее имущество в многоквартирном доме
6	Вид (виды) разрешенного использования помещения	-
7	Площадь помещения, машино-места (Р), м ²	16.1
8	Наименование помещения	-

Характеристики помещений, машино-мест в здании, сооружении

№ п/п	Наименование характеристики	Значение характеристики
1	2	3
1	Кадастровый номер либо ранее присвоенный государственный учетный номер помещения, машино-места (кадастровый, инвентарный или условный)	-
	Кадастровый номер исходного объекта недвижимости (объектов недвижимости)	-
2	Номер, тип этажа (этажей), на котором (которых) расположено помещение, машино-место	1 Цокольный этаж
3	Обозначение (номер) помещения, машино-места на поэтажном плане	МОП10
4	Адрес помещения, машино-места	Российская Федерация, Нижегородская обл, Нижний Новгород г., Новинки сп., 2-ая Дорожная ул, д. 22
	Местоположение помещения, машино-места	Российская Федерация, Нижегородская область, городской округ город Нижний Новгород, сельский поселок Новинки, улица 2-ая Дорожная, дом 22, моп10
	Дополнение местоположения помещения, машино-места	-
5	Назначение помещения	нежилое, общее имущество в многоквартирном доме
6	Вид (виды) разрешенного использования помещения	-
7	Площадь помещения, машино-места (Р), м ²	18.7
8	Наименование помещения	-

Характеристики помещений, машино-мест в здании, сооружении

№ п/п	Наименование характеристики	Значение характеристики
1	2	3
1	Кадастровый номер либо ранее присвоенный государственный учетный номер помещения, машино-места (кадастровый, инвентарный или условный)	-
	Кадастровый номер исходного объекта недвижимости (объектов недвижимости)	-
2	Номер, тип этажа (этажей), на котором (которых) расположено помещение, машино-место	1 Цокольный этаж
3	Обозначение (номер) помещения, машино-места на поэтажном плане	МОП11
4	Адрес помещения, машино-места	Российская Федерация, Нижегородская обл, Нижний Новгород г., Новинки сп., 2-ая Дорожная ул, д. 22
	Местоположение помещения, машино-места	Российская Федерация, Нижегородская область, городской округ город Нижний Новгород, сельский поселок Новинки, улица 2-ая Дорожная, дом 22, моп11
	Дополнение местоположения помещения, машино-места	-
5	Назначение помещения	нежилое, общее имущество в многоквартирном доме
6	Вид (виды) разрешенного использования помещения	-
7	Площадь помещения, машино-места (Р), м ²	16.6
8	Наименование помещения	-

Характеристики помещений, машино-мест в здании, сооружении

№ п/п	Наименование характеристики	Значение характеристики
1	2	3
1	Кадастровый номер либо ранее присвоенный государственный учетный номер помещения, машино-места (кадастровый, инвентарный или условный)	-
	Кадастровый номер исходного объекта недвижимости (объектов недвижимости)	-
2	Номер, тип этажа (этажей), на котором (которых) расположено помещение, машино-место	1 Этаж
3	Обозначение (номер) помещения, машино-места на поэтажном плане	МОП12
4	Адрес помещения, машино-места	Российская Федерация, Нижегородская обл, Нижний Новгород г., Новинки сп., 2-ая Дорожная ул, д. 22
	Местоположение помещения, машино-места	Российская Федерация, Нижегородская область, городской округ город Нижний Новгород, сельский поселок Новинки, улица 2-ая Дорожная, дом 22, моп12
	Дополнение местоположения помещения, машино-места	-
5	Назначение помещения	нежилое, общее имущество в многоквартирном доме
6	Вид (виды) разрешенного использования помещения	-
7	Площадь помещения, машино-места (Р), м ²	36.9
8	Наименование помещения	-

Характеристики помещений, машино-мест в здании, сооружении

№ п/п	Наименование характеристики	Значение характеристики
1	2	3
1	Кадастровый номер либо ранее присвоенный государственный учетный номер помещения, машино-места (кадастровый, инвентарный или условный)	
	Кадастровый номер исходного объекта недвижимости (объектов недвижимости)	
2	Номер, тип этажа (этажей), на котором (которых) расположено помещение, машино-место	1 Цокольный этаж
3	Обозначение (номер) помещения, машино-места на поэтажном плане	П1
4	Адрес помещения, машино-места	Российская Федерация, Нижегородская обл, Нижний Новгород г., Новинки сп., 2-ая Дорожная ул, д. 22, помещ. П1
	Местоположение помещения, машино-места	Российская Федерация, Нижегородская область, городской округ город Нижний Новгород, сельский поселок Новинки, улица 2-ая Дорожная, дом 22, нежилое помещение П1
	Дополнение местоположения помещения, машино-места	-
5	Назначение помещения	нежилое
6	Вид (виды) разрешенного использования помещения	-
7	Площадь помещения, машино-места (Р), м ²	54.0
8	Наименование помещения	-

Характеристики помещений, машино-мест в здании, сооружении

№ п/п	Наименование характеристики	Значение характеристики
1	2	3
1	Кадастровый номер либо ранее присвоенный государственный учетный номер помещения, машино-места (кадастровый, инвентарный или условный)	-
	Кадастровый номер исходного объекта недвижимости (объектов недвижимости)	-
2	Номер, тип этажа (этажей), на котором (которых) расположено помещение, машино-место	1 Цокольный этаж
3	Обозначение (номер) помещения, машино-места на поэтажном плане	П2
4	Адрес помещения, машино-места	Российская Федерация, Нижегородская обл, Нижний Новгород г., Новинки сп., 2-ая Дорожная ул, д. 22, помещ. П2
	Местоположение помещения, машино-места	Российская Федерация, Нижегородская область, городской округ город Нижний Новгород, сельский поселок Новинки, улица 2-ая Дорожная, дом 22, нежилое помещение П2
	Дополнение местоположения помещения, машино-места	-
5	Назначение помещения	нежилое
6	Вид (виды) разрешенного использования помещения	-
7	Площадь помещения, машино-места (Р), м ²	50.6
8	Наименование помещения	-

Характеристики помещений, машино-мест в здании, сооружении

№ п/п	Наименование характеристики	Значение характеристики
1	2	3
1	Кадастровый номер либо ранее присвоенный государственный учетный номер помещения, машино-места (кадастровый, инвентарный или условный)	-
	Кадастровый номер исходного объекта недвижимости (объектов недвижимости)	-
2	Номер, тип этажа (этажей), на котором (которых) расположено помещение, машино-место	1 Цокольный этаж
3	Обозначение (номер) помещения, машино-места на поэтажном плане	П3
4	Адрес помещения, машино-места	Российская Федерация, Нижегородская обл, Нижний Новгород г., Новинки сп., 2-ая Дорожная ул, д. 22, помещ. П3
	Местоположение помещения, машино-места	Российская Федерация, Нижегородская область, городской округ город Нижний Новгород, сельский поселок Новинки, улица 2-ая Дорожная, дом 22, нежилое помещение П3
	Дополнение местоположения помещения, машино-места	-
5	Назначение помещения	нежилое
6	Вид (виды) разрешенного использования помещения	-
7	Площадь помещения, машино-места (Р), м ²	50.4
8	Наименование помещения	-

Характеристики помещений, машино-мест в здании, сооружении

№ п/п	Наименование характеристики	Значение характеристики
1	2	3
1	Кадастровый номер либо ранее присвоенный государственный учетный номер помещения, машино-места (кадастровый, инвентарный или условный)	-
	Кадастровый номер исходного объекта недвижимости (объектов недвижимости)	-
2	Номер, тип этажа (этажей), на котором (которых) расположено помещение, машино-место	1 Цокольный этаж
3	Обозначение (номер) помещения, машино-места на поэтажном плане	П4
4	Адрес помещения, машино-места	Российская Федерация, Нижегородская обл, Нижний Новгород г., Новинки сп., 2-ая Дорожная ул, д. 22, помещ. П4
	Местоположение помещения, машино-места	Российская Федерация, Нижегородская область, городской округ город Нижний Новгород, сельский поселок Новинки, улица 2-ая Дорожная, дом 22, нежилое помещение П4
	Дополнение местоположения помещения, машино-места	-
5	Назначение помещения	нежилое
6	Вид (виды) разрешенного использования помещения	-
7	Площадь помещения, машино-места (Р), м ²	53.5
8	Наименование помещения	-

Характеристики помещений, машино-мест в здании, сооружении

№ п/п	Наименование характеристики	Значение характеристики
1	2	3
1	Кадастровый номер либо ранее присвоенный государственный учетный номер помещения, машино-места (кадастровый, инвентарный или условный)	-
	Кадастровый номер исходного объекта недвижимости (объектов недвижимости)	-
2	Номер, тип этажа (этажей), на котором (которых) расположено помещение, машино-место	1 Цокольный этаж
3	Обозначение (номер) помещения, машино-места на поэтажном плане	К1
4	Адрес помещения, машино-места	Российская Федерация, Нижегородская обл, Нижний Новгород г., Новинки сп., 2-ая Дорожная ул, д. 22, помещ. П5
	Местоположение помещения, машино-места	Российская Федерация, Нижегородская область, городской округ город Нижний Новгород, сельский поселок Новинки, улица 2-ая Дорожная, дом 22, нежилое помещение П5
	Дополнение местоположения помещения, машино-места	-
5	Назначение помещения	нежилое
6	Вид (виды) разрешенного использования помещения	-
7	Площадь помещения, машино-места (Р), м ²	4.8
8	Наименование помещения	-

Характеристики помещений, машино-мест в здании, сооружении

№ п/п	Наименование характеристики	Значение характеристики
1	2	3
1	Кадастровый номер либо ранее присвоенный государственный учетный номер помещения, машино-места (кадастровый, инвентарный или условный)	-
	Кадастровый номер исходного объекта недвижимости (объектов недвижимости)	-
2	Номер, тип этажа (этажей), на котором (которых) расположено помещение, машино-место	1 Цокольный этаж
3	Обозначение (номер) помещения, машино-места на поэтажном плане	К2
4	Адрес помещения, машино-места	Российская Федерация, Нижегородская обл, Нижний Новгород г., Новинки сп., 2-ая Дорожная ул, д. 22, помещ. П6
	Местоположение помещения, машино-места	Российская Федерация, Нижегородская область, городской округ город Нижний Новгород, сельский поселок Новинки, улица 2-ая Дорожная, дом 22, нежилое помещение П6
	Дополнение местоположения помещения, машино-места	-
5	Назначение помещения	нежилое
6	Вид (виды) разрешенного использования помещения	-
7	Площадь помещения, машино-места (Р), м ²	4.8
8	Наименование помещения	-

Характеристики помещений, машино-мест в здании, сооружении

№ п/п	Наименование характеристики	Значение характеристики
1	2	3
1	Кадастровый номер либо ранее присвоенный государственный учетный номер помещения, машино-места (кадастровый, инвентарный или условный)	-
	Кадастровый номер исходного объекта недвижимости (объектов недвижимости)	-
2	Номер, тип этажа (этажей), на котором (которых) расположено помещение, машино-место	1 Цокольный этаж
3	Обозначение (номер) помещения, машино-места на поэтажном плане	К3
4	Адрес помещения, машино-места	Российская Федерация, Нижегородская обл, Нижний Новгород г., Новинки сп., 2-ая Дорожная ул, д. 22, помещ. П7
	Местоположение помещения, машино-места	Российская Федерация, Нижегородская область, городской округ город Нижний Новгород, сельский поселок Новинки, улица 2-ая Дорожная, дом 22, нежилое помещение П7
	Дополнение местоположения помещения, машино-места	-
5	Назначение помещения	нежилое
6	Вид (виды) разрешенного использования помещения	-
7	Площадь помещения, машино-места (Р), м ²	3.6
8	Наименование помещения	-

Характеристики помещений, машино-мест в здании, сооружении

№ п/п	Наименование характеристики	Значение характеристики
1	2	3
1	Кадастровый номер либо ранее присвоенный государственный учетный номер помещения, машино-места (кадастровый, инвентарный или условный)	-
	Кадастровый номер исходного объекта недвижимости (объектов недвижимости)	-
2	Номер, тип этажа (этажей), на котором (которых) расположено помещение, машино-место	1 Цокольный этаж
3	Обозначение (номер) помещения, машино-места на поэтажном плане	К6
4	Адрес помещения, машино-места	Российская Федерация, Нижегородская обл, Нижний Новгород г., Новинки сп., 2-ая Дорожная ул, д. 22, помещ. П8
	Местоположение помещения, машино-места	Российская Федерация, Нижегородская область, городской округ город Нижний Новгород, сельский поселок Новинки, улица 2-ая Дорожная, дом 22, нежилое помещение П8
	Дополнение местоположения помещения, машино-места	-
5	Назначение помещения	нежилое
6	Вид (виды) разрешенного использования помещения	-
7	Площадь помещения, машино-места (Р), м ²	4.8
8	Наименование помещения	-

Характеристики помещений, машино-мест в здании, сооружении

№ п/п	Наименование характеристики	Значение характеристики
1	2	3
1	Кадастровый номер либо ранее присвоенный государственный учетный номер помещения, машино-места (кадастровый, инвентарный или условный)	-
	Кадастровый номер исходного объекта недвижимости (объектов недвижимости)	-
2	Номер, тип этажа (этажей), на котором (которых) расположено помещение, машино-место	1 Цокольный этаж
3	Обозначение (номер) помещения, машино-места на поэтажном плане	К10
4	Адрес помещения, машино-места	Российская Федерация, Нижегородская обл, Нижний Новгород г., Новинки сп., 2-ая Дорожная ул, д. 22, помещ. П9
	Местоположение помещения, машино-места	Российская Федерация, Нижегородская область, городской округ город Нижний Новгород, сельский поселок Новинки, улица 2-ая Дорожная, дом 22, нежилое помещение П9
	Дополнение местоположения помещения, машино-места	-
5	Назначение помещения	нежилое
6	Вид (виды) разрешенного использования помещения	-
7	Площадь помещения, машино-места (Р), м ²	3.3
8	Наименование помещения	-

Характеристики помещений, машино-мест в здании, сооружении

№ п/п	Наименование характеристики	Значение характеристики
1	2	3
1	Кадастровый номер либо ранее присвоенный государственный учетный номер помещения, машино-места (кадастровый, инвентарный или условный)	-
	Кадастровый номер исходного объекта недвижимости (объектов недвижимости)	-
2	Номер, тип этажа (этажей), на котором (которых) расположено помещение, машино-место	1 Цокольный этаж
3	Обозначение (номер) помещения, машино-места на поэтажном плане	К11
4	Адрес помещения, машино-места	Российская Федерация, Нижегородская обл, Нижний Новгород г., Новинки сп., 2-ая Дорожная ул, д. 22, помещ. П10
	Местоположение помещения, машино-места	Российская Федерация, Нижегородская область, городской округ город Нижний Новгород, сельский поселок Новинки, улица 2-ая Дорожная, дом 22, нежилое помещение П10
	Дополнение местоположения помещения, машино-места	-
5	Назначение помещения	нежилое
6	Вид (виды) разрешенного использования помещения	-
7	Площадь помещения, машино-места (Р), м ²	2.8
8	Наименование помещения	-

Заключение кадастрового инженера

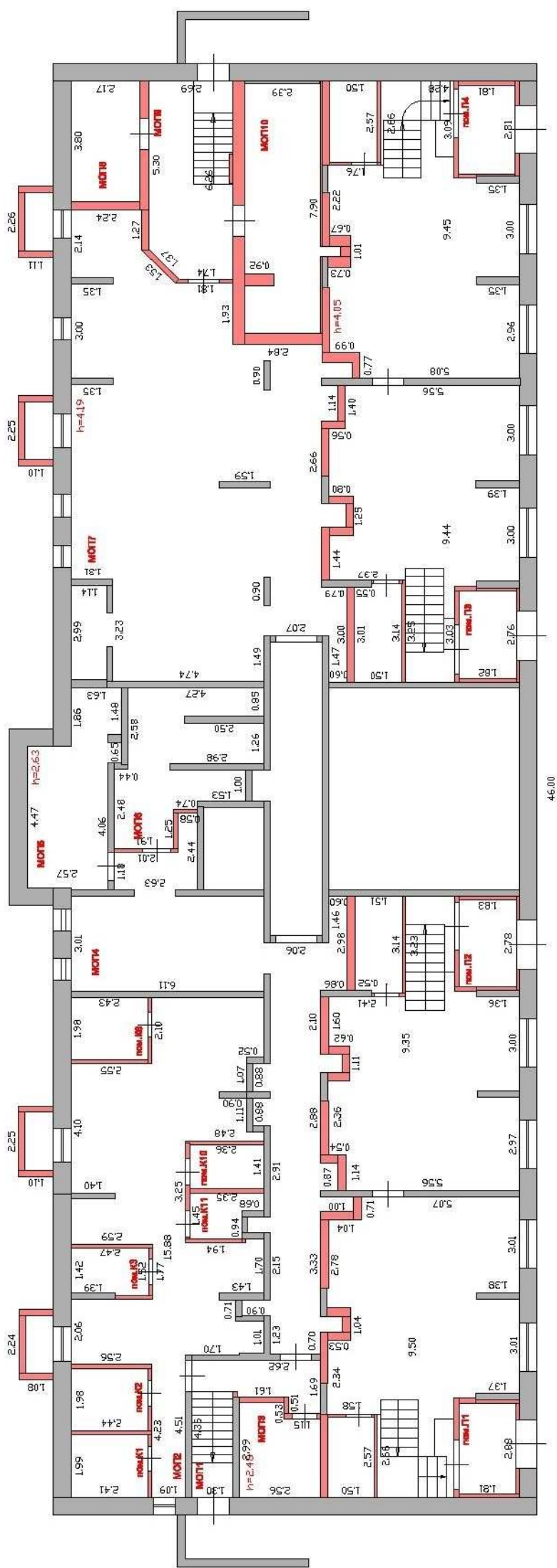
Наименование объекта: «I очередь строительства жилого комплекса, расположенного по адресу: Нижегородская область, Богородский район, участок, прилегающий к п. Новинки. (Завершение строительства). 1-22 этапы строительства.» (12 этап строительства - жилой дом № 22). Технический план подготовлен на основании проектной документации НН-SC-05-2019-5-22-AP выполненной ООО «Тридика», Разрешения на строительство №ru52504000-447 от 09.09.2015г. Здание находится в границах земельного участка с кад.номером 52:24:0040001:897 по адресу: Нижегородская область, Богородский район, участок, прилегающий к п. Новинки. Адрес земельного участка отличается от адреса объекта недвижимости (многоквартирный дом), в связи с тем, что адрес был присвоен только объекту недвижимости (многоквартирный дом) на основании Постановления Администрации г.Н.Новгорода за № 1470 от 07.04.2022 г. Фактическая площадь здания 3213,2 кв.м., по проекту 3213,15 кв.м., расхождение между фактической и проектной площадью составляет 0,05 кв.м.

Отклонение площади по фактическим замерам, определенной согласно Приказа Росреестра №П/0393 от 23.10.2020 года, составляющей 3213,2 кв.м. и площади согласно Приказа за №249/рд от 22.12.2020г о внесении изменений в разрешение на строительство за №ru52504000-447 от 09.09.2015г, составляющей 3213,15 кв.м. не связано с отклонением от проекта. В здании расположено 52 квартиры, из них: студий 4, однокомнатных 32, двухкомнатных 16, а так нежилые помещения общего пользования, помещения офисного назначения и кладовые. Площадь жилых квартир 1901,4 кв.м., площадь нежилых помещений, в том числе площадь общего имущества 860,5 кв.м.(площадь мест общего пользования 627,9 кв.м.,из нее площадь изолированных МОП 348,2 кв.м, кладовок 24,1 кв.м, помещений офисного назначения 208,5 кв.м.) . Согласно Письма от 17.03.2021г №13-1944-АБ/21 лестничные клетки и площадки,лифтовые шахты,расположенные в многоквартирном доме в техническом плане в качестве сведений о помещениях не отражены. В ходе выполнения кадастровых работ кадастровым инженером было выявлено наложение контура здания на контур учтенного объекта недвижимости с КН 52:24:0040001:7433 «Тепловые сети», однако следует отметить, что данные объекты недвижимости находятся на РАЗНЫХ УРОВНЯХ (тепловые сети значительно углублены) и таким образом, фактического пересечения объектов недвижимости НЕТ, данное обстоятельство не является препятствием для государственного кадастрового учета .Объект капитального строительства соответствует проектной документации НН-SC-05-2019-5-21-AP и разрешению на строительство. Этажность – 6 этажей, указана на основании разрешения на строительство и проектной документации.Наружные стены здания: монолитный железобетон; утеплитель - минераловатные плиты «ROCKWOOL ФАСАД БАТТС ЭКСТРА»;блоки из ячеистого бетона автоклавного твердения.В действующей редакции XML-схемы, используемой для подготовки технического плана (версии 06), утвержденной приказом Росреестра от 25.04.2019 № П/0163, не предусмотрено отдельных элементов или атрибутов для внесения сведений о СКП площади или возможности указания в элементах/атрибутах «площадь», «площадь застройки» сведений об СКП данных характеристик.Общая площадь подсчитана согласно Приказа №П/0393 от 23.10.2020г. - 3213,2 кв.м. Расчет погрешности вычисления площади произведен по формуле $mp = \sqrt{E1=1c mp_эт2}$ и составил 1,7 кв.м. Согласно ФЗ №202 от 13.07.2020г о внесении изменений в ст.26 ФЗ №218-ФЗ от 13.07.2015г фактическая площадь в многоквартирном жилом доме может отличаться от проектной площади не более чем на 5 %, а так как расхождение между фактической и проектной площадью составляет 0,05 кв.м, то фактическая площадь многоквартирного жилого дома отличается от проектной менее чем на 5%, следовательно имущественные права граждан не нарушены. В ходе кадастровых работ выявлено, что здание стоит на уклоне таким образом, что с главного фасада здания есть доступ только на первый этаж, который из себя представляет ТОЛЬКО совокупность мест общего пользования №1, 12, 13. В ОСТАЛЬНЫЕ ПОМЕЩЕНИЯ ДОСТУПА С ПЕРВОГО ЭТАЖА НЕТ. Цокольный этаж также располагается на уклоне, и доступ в помещения на цокольном этаже осуществляется только с торцов здания (боковых фасадов) и со стороны дворового фасада (см. 35 лист проектной документации). Наименование этажей кадастровым инженером указано на основании проектной документации. Кадастровый инженер Клак Елена Валерьевна, СНИЛС 123-403-564 12, уникальный регистрационный номер кадастрового инженера в реестре членов СРО КИ №А-0760 от 02.06.2016, № регистрации в государственном реестре лиц, осуществляющих кадастровую деятельность 16944, конт. тел. 88317021072, почт. адрес 607600, Нижегородская область, г. Богородск, ул. Ленина, д.101, эл. почта elena.klak@yandex.ru, является членом СРО КИ - АССОЦИАЦИЯ «СОЮЗ КАДАСТРОВЫХ ИНЖЕНЕРОВ» (№ в Гос. реестре СРО №001 от 05.07.2016), работником юр. лица Приуральский филиал АО «Ростехинвентаризация – Федеральное БТИ», 614068, г.Пермь, ул.Окулова, д.75,корпус 1.Кадастровые работы выполнены на основании Договор подряда №ФЗП-17/1005 от 16.11.2020г

План объекта недвижимости (части объекта недвижимости)

План этажа (части этажа)

ЦОКОЛЬНЫЙ ЭТАЖ



Масштаб 1:100

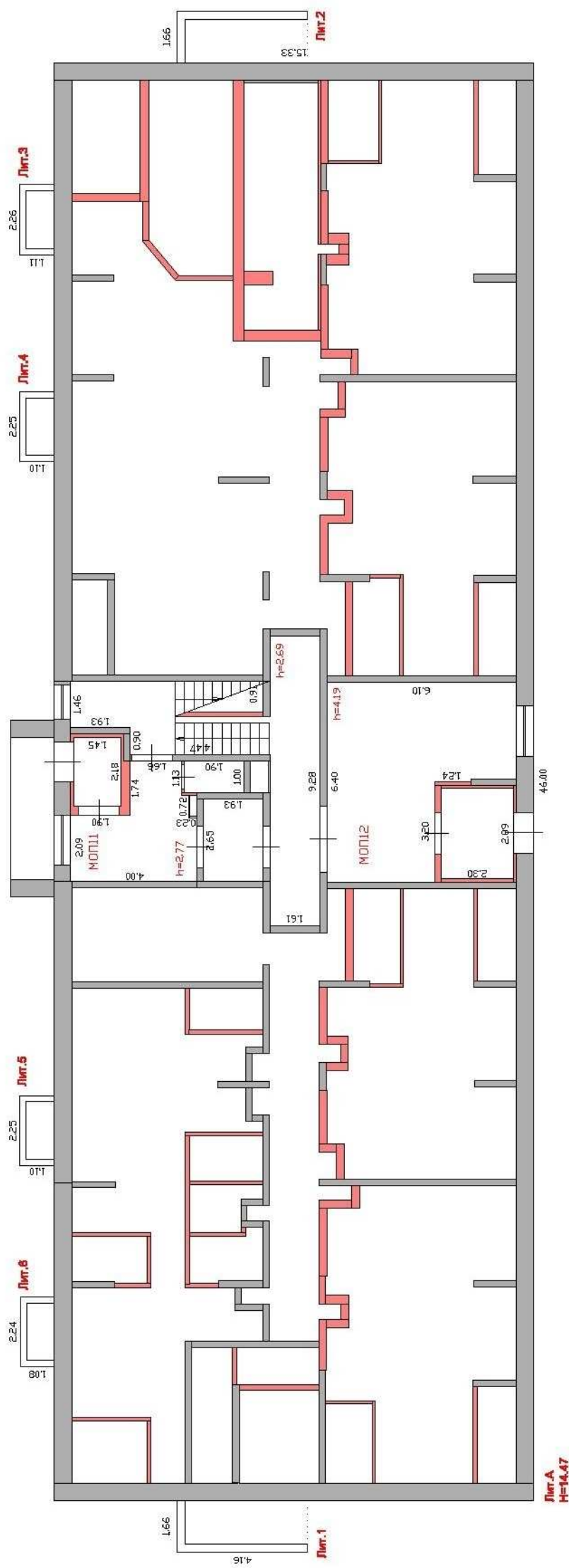
Условные обозначения:

- 3.50 — Любые замковые
- Стены и окна и двери
- Лестница
- Дверь, открываемая (на балконе/лужайке)

План объекта недвижимости (части объекта недвижимости)

План этажа (части этажа)

этаж 1



Масштаб 1:100

Лит. А
Н=14.47

Условные обозначения:

3.50 — Лифтовые шахты

— Стены в планах и разрезах

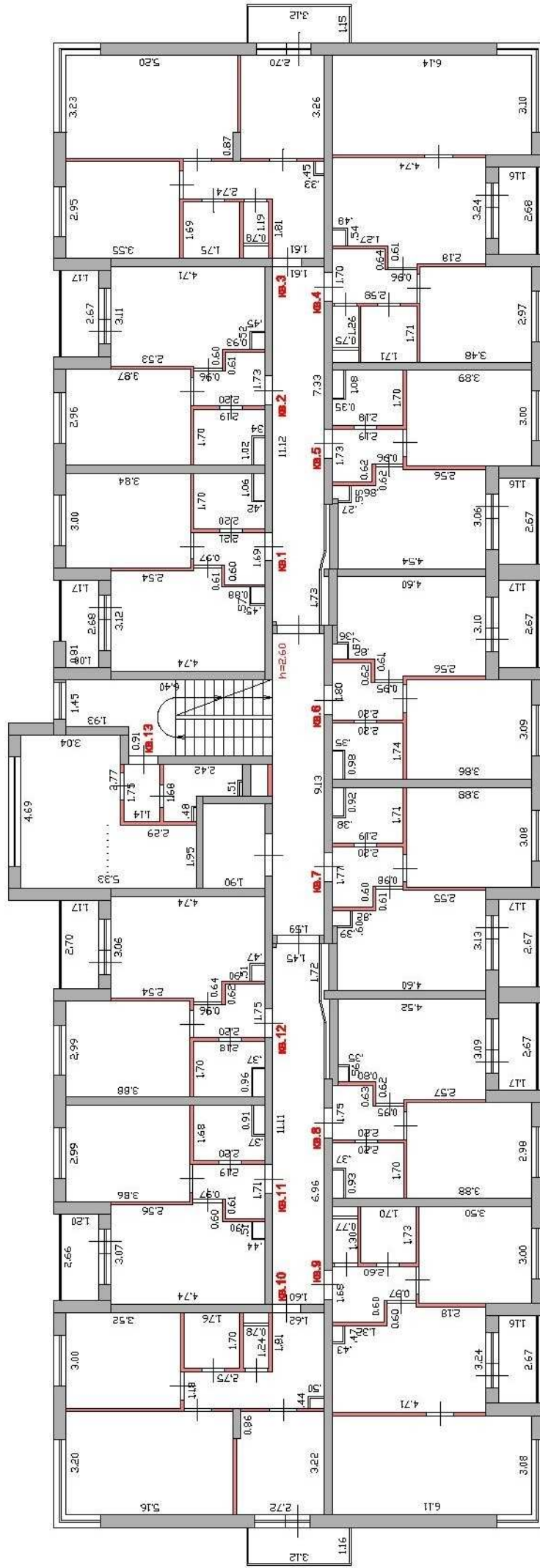
— Лифты

— Двери, остекленные (на балконах, лоджиях)

План объекта недвижимости (части объекта недвижимости)

План этажа (части этажа)

этаж 2



Масштаб 1:100

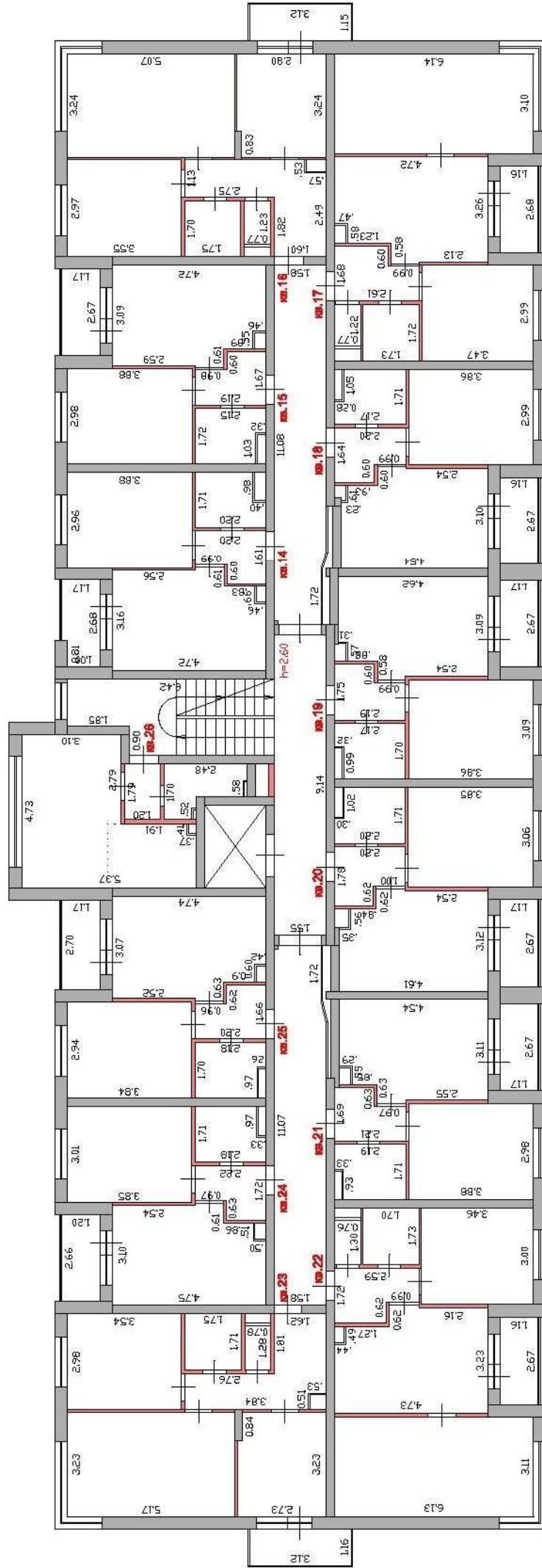
Условные обозначения:

- 3.50 — Лифтовые шахты
- Стены и перегородки
- Лестница
- Двери, остекленные (на балконе/лоджии)

План объекта недвижимости (части объекта недвижимости)

План этажа (части этажа)

этаж 3



Масштаб 1:100

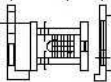
Условные обозначения:

3.50 — Любые замки

— Стены и окна в разрез

— Лестница

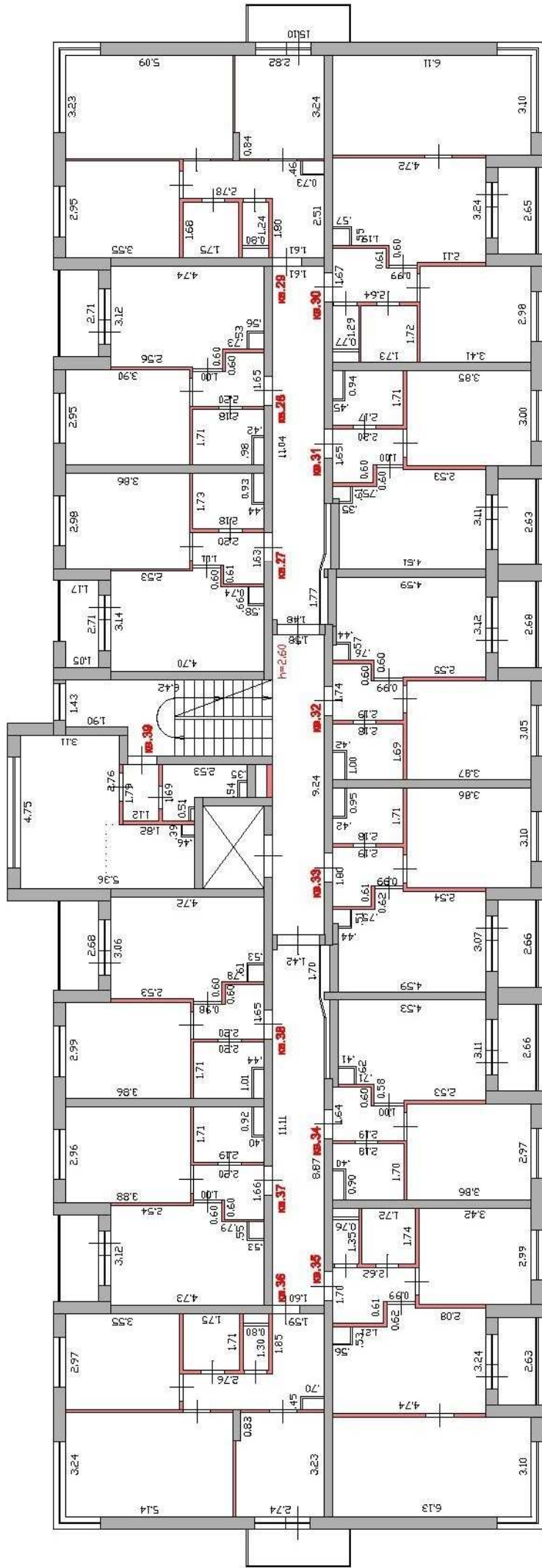
— Дверь, открываемая (на балконе/лоджии)



План объекта недвижимости (части объекта недвижимости)

План этажа (части этажа)

этаж 4



Масштаб 1:100

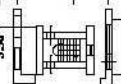
Условные обозначения:

3.50 — Лифтовые шахты

— Стены и перегородки

— Лестница

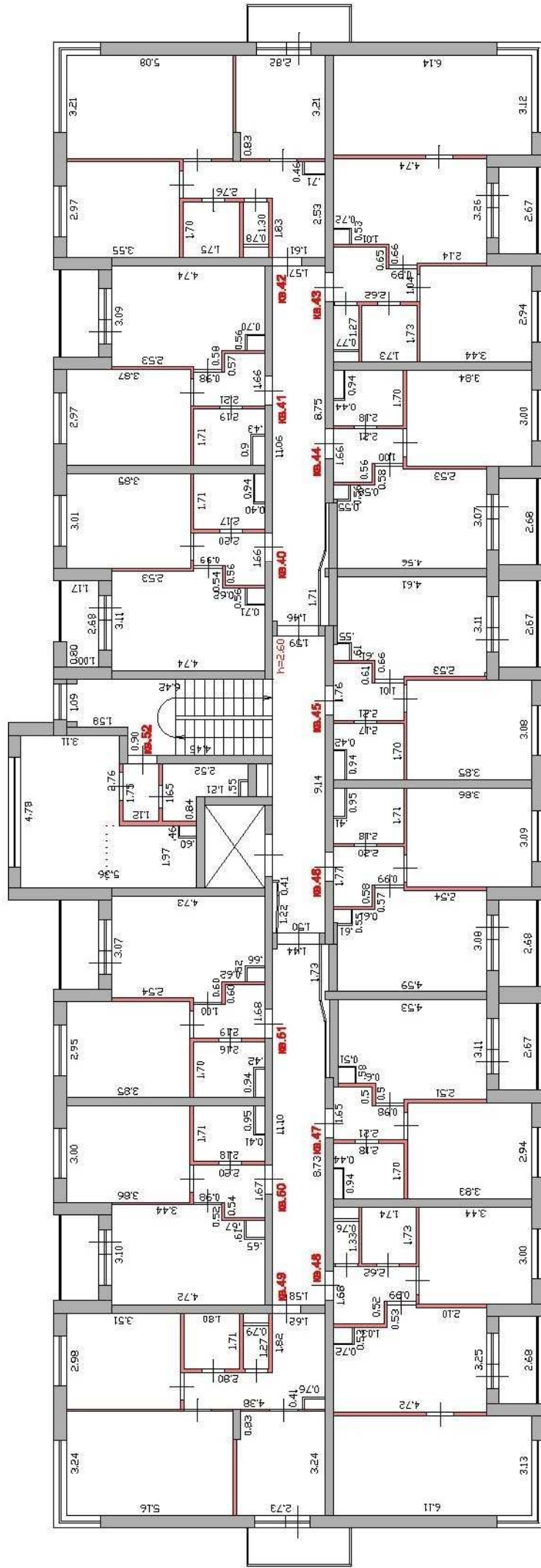
— Двери, остекленные (на балконе, лоджии)



План объекта недвижимости (части объекта недвижимости)

План этажа (части этажа)

этаж 5



Масштаб 1:100

Условные обозначения:

3.50 — Любые замкнутые

— Стены и перегородки

— Лифты

— Двери, остекленные (на балконе/лоджии)

— Лифты

— Двери, остекленные (на балконе/лоджии)